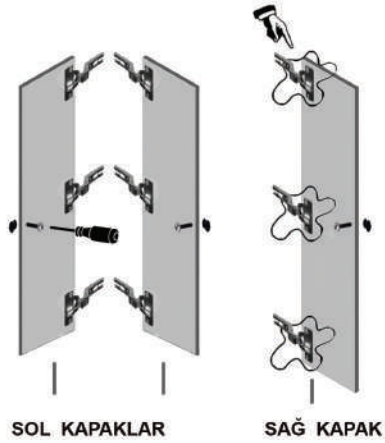
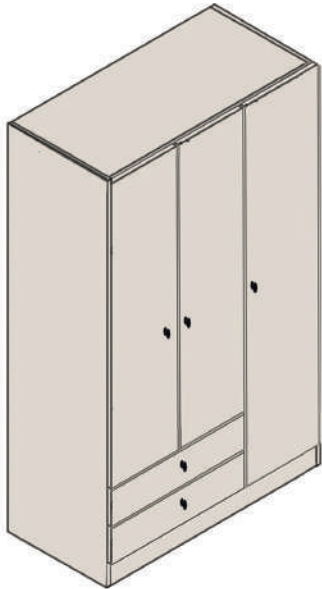


3 KAPILI 2 ÇEKMECELİ GARDIROP

9

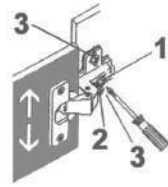


5

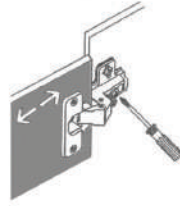


MENTEŞE AYARI

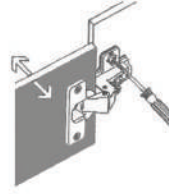
A+B



C



D



HATA A : KAPAK AÇILIRKEN KAPAĞIN ALTI SIKIŞIYORSA

YAPILMASI GEREKENLER:

- 1- AŞAĞIDAKİ MENTEŞEDEN 1 NOLU VİDAYI GEVŞETİN
- 2- 2 NOLU VİDAYI ÇEVİREREK İÇERİ DOĞRU SOKUN.
- 3- 1 NOLU VİDAYI TEKRAR SIKILAŞTIRIN.

EĞER KAPAK AÇILIRKEN KAPAĞIN ÜSTÜ SIKIŞIYORSA BU SEFER AYNİ İŞLEMLER ÜST MENTEŞEYE YAPILACAKTIR.

HATA B : KAPAK DOLABA DOKUNUYORSA. ÖRNEĞİN İKİ KAPAK ARASI BOŞLUĞUN ÜSTTE VE ALTTA AYNİ OLMADIĞI ZAMANLARDA.

YAPILMASI GEREKENLER

- 1- 1 NOLU VİDAYI GEVŞETİN.
- 2- 2 NOLU VİDAYI ÇEVİREREK İÇİNE DOĞRU SOKUNUZ.
- 3- 1 NOLU VİDAYI TEKRAR SIKILAŞTIRINIZ.

HATA C : KAPAK İÇERİ VEYA DIŞARI DOĞRU DÜŞÜYORSA

YAPILMASI GEREKENLER

- 1- AŞAĞIDAKİ MENTEŞEDEN 1 NOLU VİDAYI GEVŞETİN KAPAĞI İÇERİ VEYA DIŞARI DOĞRU İTİNİZ.
- 2- 1 NOLU VİDAYI TEKRAR SIKILAŞTIRINIZ.

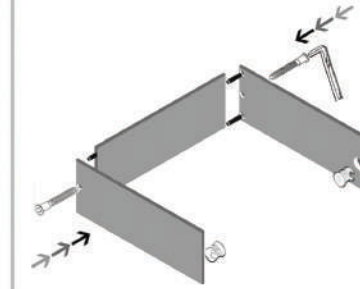
HATA D : HATALI VE FARKLI KAPAK ARALARI OLDUĞUNDA

YAPILMASI GEREKENLER

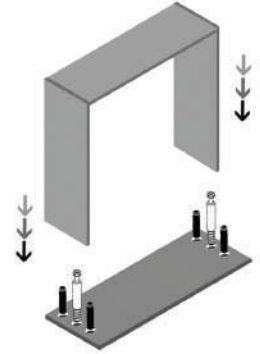
- 1- 3 NOLU VİDAYI GEVŞETİN
- 2- KAPAĞI ARALARINDAKİ MESAFELER EŞİT OLANA KADAR YUKARI VEYA AŞAĞI İTİNİZ.
- 3- 3 NOLU VİDAYI SIKIŞTIRINIZ.

1

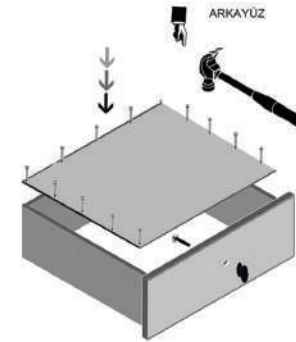
ÇEKMECE MONTAJ



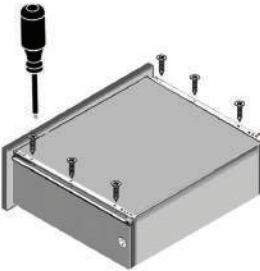
2



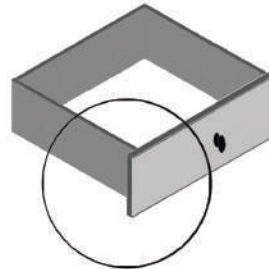
3



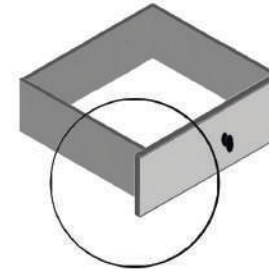
4



BU ÜRÜNDE İKİ ÇEKMECEDE AYNIDIR



ÇEKMECE 1



ÇEKMECE 2