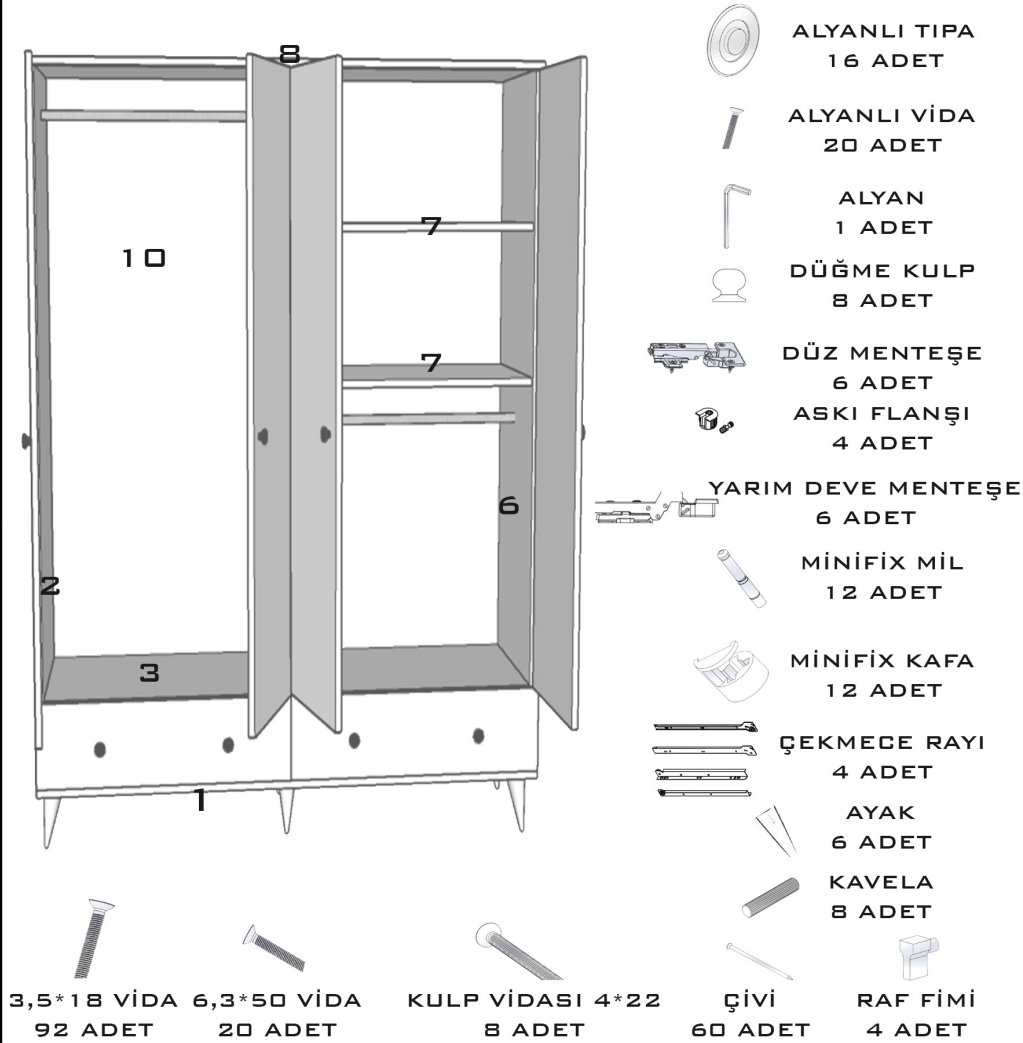


4 KAPAKLI 2 ÇEKMECELİ GARDROP

metalia®
FURNITURE



MENTEŞELERİ TAKARKEN ORTA KAPAK MENTEŞELERİNİ ORTA KAPAKLARA, DIŞ KAPAK MENTEŞELERİNİ DIŞ KAPAKLARA MONTE EDİNİZ.

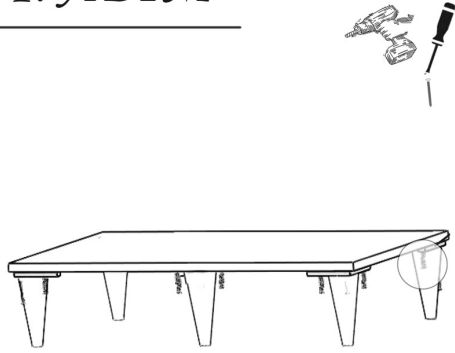


ÜRÜNÜ KESİNLİKLE YERE YATIRARAK KURUNUZ.

KURULUM ŞEMASINI İNCELEMELİK İÇİN LÜTFEN KAĞIDIN ARKA YÜZEYİNE BAKINIZ.

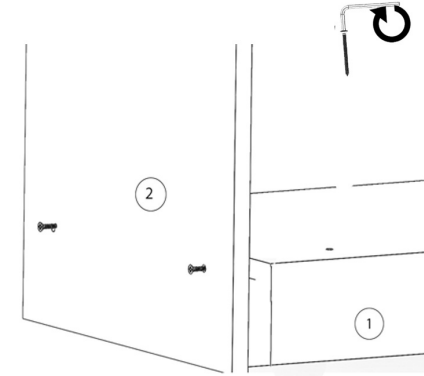


1. ADIM



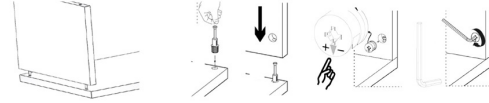
Alt tablaya ayakları tornavida veya şarjlı yardımıyla vidalayınız.

2. ADIM

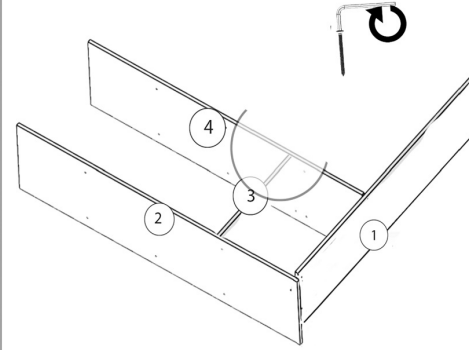


2 numaralı yan tablayı 1 numaralı alt tablaya ayanlı vida, ayan ve minifix sistem yardımı ile sabitleyelim.

MINİFIX SİSTEM

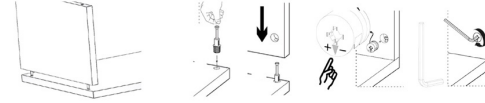


3. ADIM

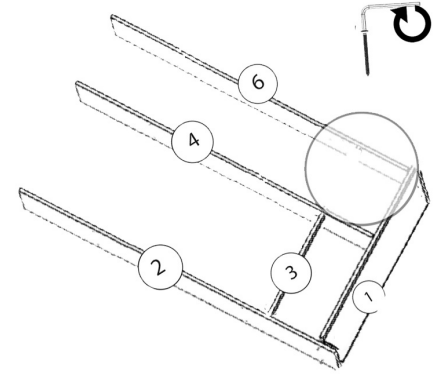


3 numaralı rafı 2 numaralı yan tablaya sabitleyelim ardından 4 numaralı dikmeyi ayanlı vida, ayan ve minifix sistem yardımı ile sabitleyelim.

MINİFIX SİSTEM

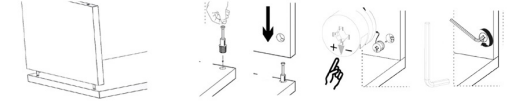


4. ADIM

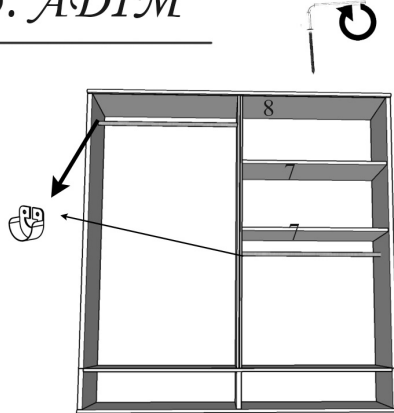


6 numaralı dikmeyi ayanlı vida, ayan ve minifix sistem yardımı ile sabitleyelim.

MINİFIX SİSTEM

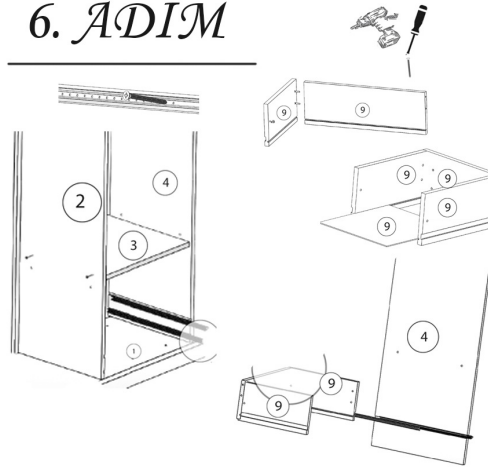


5. ADIM



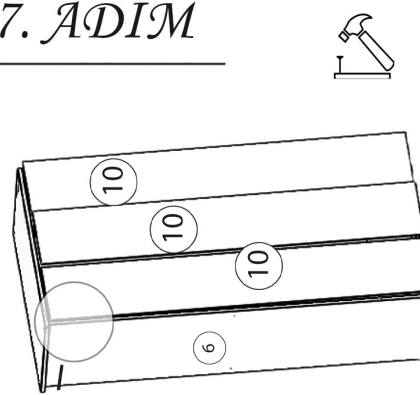
7 numaralı rafı şekildeki gibi monte edelim ve belirli yerlerine pimleri ve askı flanşlarını monte edelim. Ardından 8 numaralı üst tablayı minifix sistem yardımı ile sabitleyelim.

6. ADIM



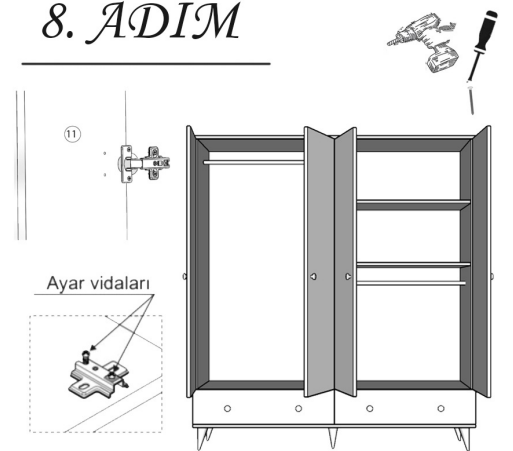
Şekildeki gibi 2 ve 4 numaralı tablalara çekmece raylarını vidalayalım ardından çekmeceleri şekildeki gibi kurup kulbunu takalım ve çekmeceyi yerleştirelim.

7. ADIM



10 numaralı arkaklıkları çivi ve çekiç yardımı ile çakalım.

8. ADIM



Menteşeleri önce kapağa daha sonrasında dolaba tornavida veya şarjlı yardımıyla vidalayınız.

