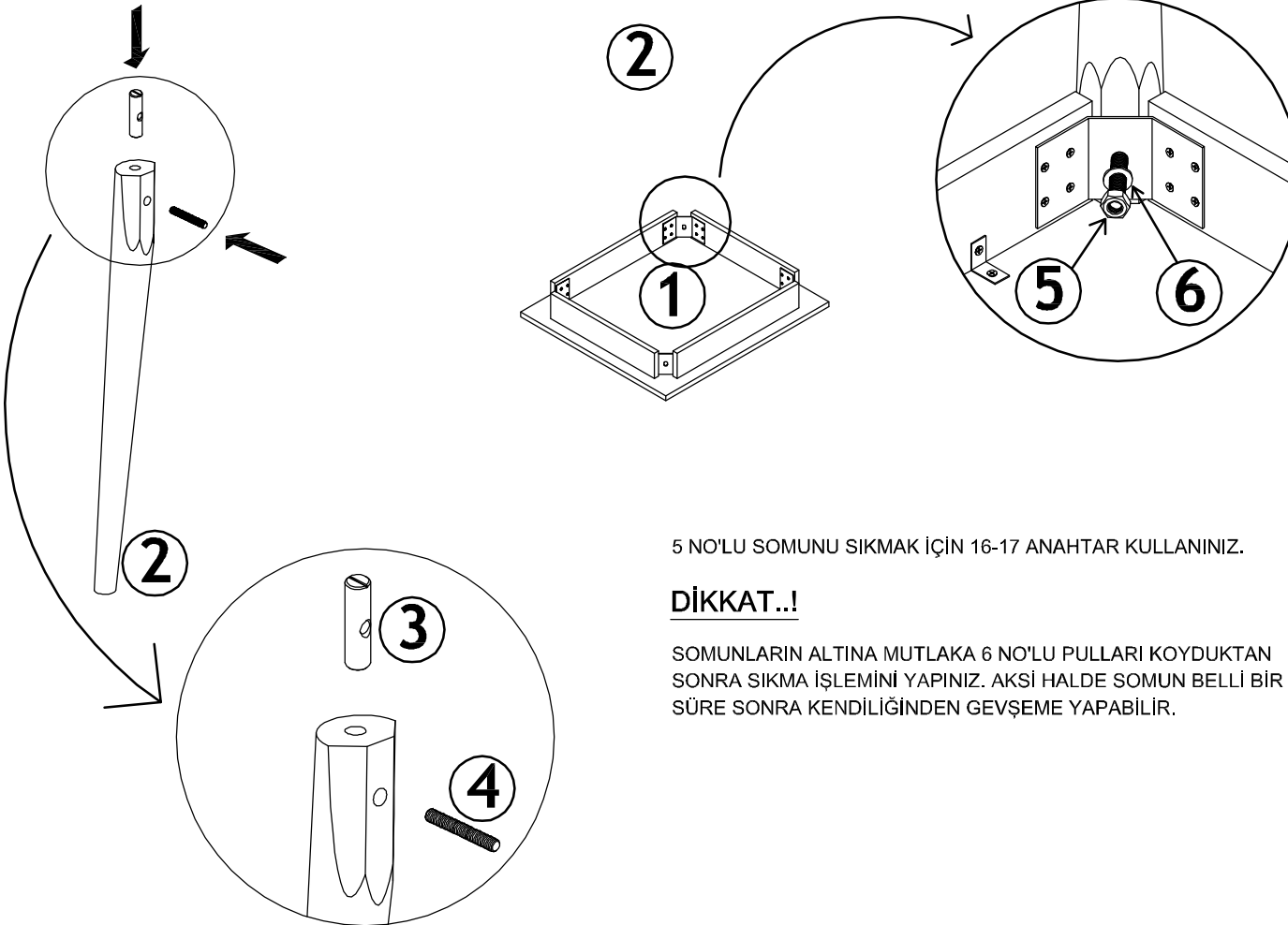


Montaj Elemanları

PARÇA NO	PARÇA ADI	ADET	RESİM
1	MASA GÖVDESİ	1	
2	MASA AYAĞI	4	
3	SİLİNDİR SOMUN	4	
4	M10*5cm SAPLAMA	4	
5	M10 SOMUN	4	
6	10 LUK PUL	4	



MASA YANDAN
AÇILMAKTADIR.
ŞEMA SADECE
AYAK
MONTAJINI
GÖSTERMEKTEDİR.

1000394175
BAHAR MASA
69*80



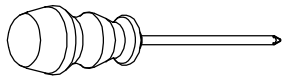
1 kişi

LÜTFEN DİKKAT!!!

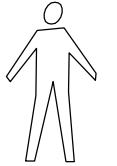
- ÜRÜNÜZÜN GARANTİ KAPSAMI DIŞINDA KALMAMASI İÇİN KURULUM ŞEMASINA UYGUN ŞEKİLDE MONTAJ YAPMANIZ GEREKMEKTEDİR.
- MONTAJDA ZORLUK ÇEKMEMENİZ İÇİN PAKETTEN ÇIKAN TÜM MALZEMELERİ DÜZ BİR ZEMİN ÜZERİNE YAYINIZ.
- MONTAJA BAŞLAMADAN ÖNCE KURULUM ŞEMASINDA BELİRTİLEN MALZEMELERİ VE ADETLERİNİ KONTROL EDİNİZ.
- MONTAJI ÜRÜN AMBALAJ KARTONU ÜZERİNDE VEYA ÜRÜNÜ ÇİZMEYECEK DÜZ BİR ZEMİN ÜZERİNDE YAPINIZ.
- MONTAJ İÇİN 1 ADET 16-17 ANAHTAR YETERLİDİR. ELEKTRİKLİ ALET KULLANMANIZ SAKINCALIDIR.
- KURULUM İLE İLGİLİ SORU VE GÖRÜŞLERİNİZ İÇİN LÜTFEN YETKİLİ SATICIMIZLA İRTİBATA GEÇİNİZ.

PARÇA LİSTESİ

P.NO	PARÇA ADI	ADET	RESİM
1	OTURAK	1	
2	SIRT	1	
3	SIRT BAĞLANTISI	1	
4	AYAK	4	
5	M6X35 CİVATA	4	
6	M6X25 CİVATA	4	
7	M6X20 CİVATA	16	
8	4 LÜK ALLEN	1	
9	AYAK BAĞLAMA DEMİRİ	4	
10	AYAK PLASTİK PULU	4	
11	KÖR SOMUN	4	



**YILDIZ
TORNAVİDA**



1 KİŞİ

LÜTFEN DİKKAT!!!

- ÜRÜNÜNÜZÜN GARANTİ KAPSAMI DIŞINDA KALMAMASI İÇİN KURULUM ŞEMASINA UYGUN ŞEKİLDE MONTAJ YAPMANIZ GEREKMEKTEDİR.
- MONTAJDA ZORLUK ÇEKMEMENİZ İÇİN PAKETTEN ÇIKAN TÜM MALZEMELERİ DÜZ BİR ZEMİN ÜZERİNE YAYINIZ.
- MONTAJA BAŞLAMADAN ÖNCE KURULUM ŞEMASINDA BELİRTİLEN MALZEMELERİ VE ADETLERİNİ KONTROL EDİNİZ.
- MONTAJI ÜRÜN AMBALAJ KARTONU ÜZERİNDE VEYA ÜRÜNÜ ÇİZMEYECEK DÜZ BİR ZEMİN ÜZERİNDE YAPINIZ.
- MONTAJ İÇİN 1 ADET YILDIZ TORNAVİDA YETERLİDİR. ELEKTRİKLİ ALET KULLANMANIZ SAKINCALIDIR.
- KURULUM İLE İLGİLİ SORU VE GÖRÜŞLERİNİZ İÇİN LÜTFEN YETKİLİ SATIÇIMIZLA İRTİBATA GEÇİNİZ.

