

ALARKO

Premiks Tam Yoğuşmalı Kombiler
Seradens Super
Seradens Super Plus



22 - 25 - 30 - 38 kW

**TÜRKİYE'DE İLK DEFA
HEM ISITMADA, HEM DE KULLANIM
SUYUNDA YOĞUŞMA TEKNOLOJİSİ**



Daha küçük, daha estetik, daha verimli, daha sessiz Seradens Super & Super Plus

- Uzun ömürlü, yoğuşma suyuna karşı yüksek dayanıma sahip paslanmaz çelik eşanjör
- 22, 25, 30 ve 38 kW kapasiteler (50/30°C'da)
- Premiks sistem ile ideal gaz-hava karışımı, yüksek verim, düşük ses seviyesi, düşük baca gazı sıcaklığı ve düşük emisyon oranı, çevre dostu ürün
- Çok düşük baca gazı sıcaklığı ile kanıtlanan yüksek verim (34°C'a kadar düşen baca gazı sıcaklığı)
- %17 - 100 aralığına kadar çıkan çok geniş ısıtma modülasyon aralığı ile daha az dur-kalk, daha fazla yakıt tasarrufu
- Güneş enerji sistemine bağlantı seti ile kullanım suyu ısıtmasında güneş enerjisinden yararlanma imkanı (opsiyonel solar bağlantı seti ve ilave boyler kullanımı ile)
- Kullanım suyunda ön ısıtma fonksiyonu
- Yüksek enerji sınıfı pompa ile daha düşük pompa enerji sarfiyatı (EEI ≤0,20)
- Yüksek pompa basma yüksekliği
- Büyük genleşme tankı



✓ **Isitmada
tam yoğuşma**

Seradens
Super

Premiks Tam Yoğuşmalı Kombiler

- Düşük sıcak su debilerinde çalışabilme
- Geniş ısıtma modülasyon aralığı ve yüksek mahal ısıtma verimi
- % 92'ye varan sıcak su ısıtma verimi ve 21 lt/dk'ya varan sıcak su debisi ile benzersiz Seradens Super Plus modelleri
- Düşük yakıt tüketimi
- Beyaz aydınlatmalı LCD ekran
- Dijital manometre
- Eco modu ile hem ısıtma, hem de kullanım suyunda pratik ve ekonomik ayarlama (Seradens Super Plus modellerinde)
- Demo modu ile teşhir salonlarında gösterim ve anlatım kolaylığı
- Opentherm uzaktan kumanda bağlantısı
- 39-42 dB aralığında çok düşük ses seviyesi
- EN 15502 normuna uygun (anma ısı yükü 1.000 kW'ı aşmayan gaz yakan merkezi ısıtma kazanları)
- Doğal gaz ve Propan-LPG'ye uygun
- Belgelendirme firmasından EMC (Elektro Manyetik Uyumluluk) ve LVD (Düşük Voltaj Direktifi) belgeli

Seradens
Super Plus



✓ Hem ısıtmada,
hem de sıcak su
üretiminde tam
yoğuşma

✓ Daha ekonomik,
daha bol ve
daha hızlı
sıcak su
üretimi

TÜRKİYE'NİN İLK
**ÇİFT
YOĞUŞMALI
KOMBİSİ**

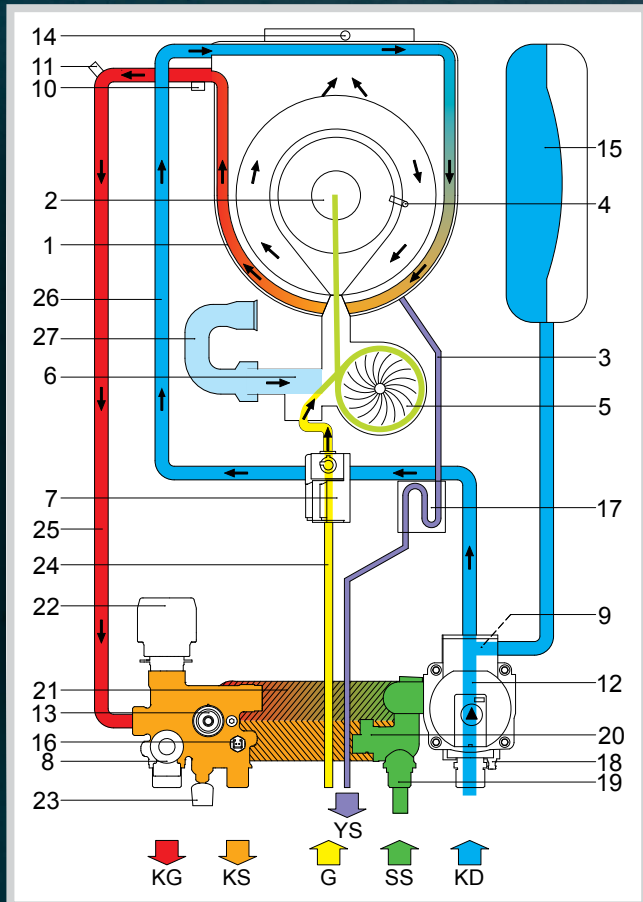


Seradens Super

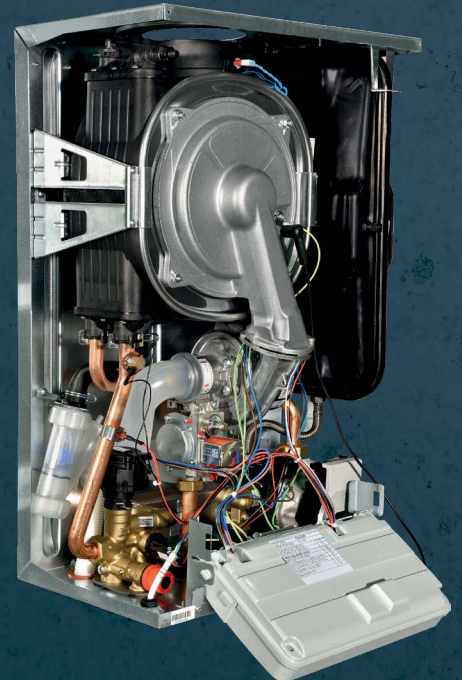
Kontrol Paneli



Çalışma Şeması



- 1-Ana eşanjör
- 2-Premiks yakıcı ünite (gaz manifoldu + yakıcı)
- 3-Yoğuşma drenaj borusu
- 4-İyonizasyon ve ateşleme elektrodu
- 5-Fan
- 6-Ventürü
- 7-Elektronik gaz valfi
- 8-3 bar emniyet ventili
- 9-Otomatik hava tahliye ventili
- 10-Limit termostat
- 11-Kalorifer gidiş suyu sensörü
- 12-Yüksek verimli pompa
- 13-Basınç sensörü
- 14-Baca sigortası
- 15-Genleşme tankı
- 16-Kullanım suyu sıcaklık sensörü
- 17-Sifon
- 18-Boşaltma musluğu
- 19-Akış sınırlayıcı
- 20-Elektronik akış sensörü
- 21-Kullanım suyu eşanjörü
- 22-3 yollu vana motoru
- 23-Su doldurma musluğu
- 24-Gaz giriş borusu
- 25-Kalorifer gidiş borusu
- 26-Kalorifer dönüş borusu
- 27-Susturucu hava emiş borusu



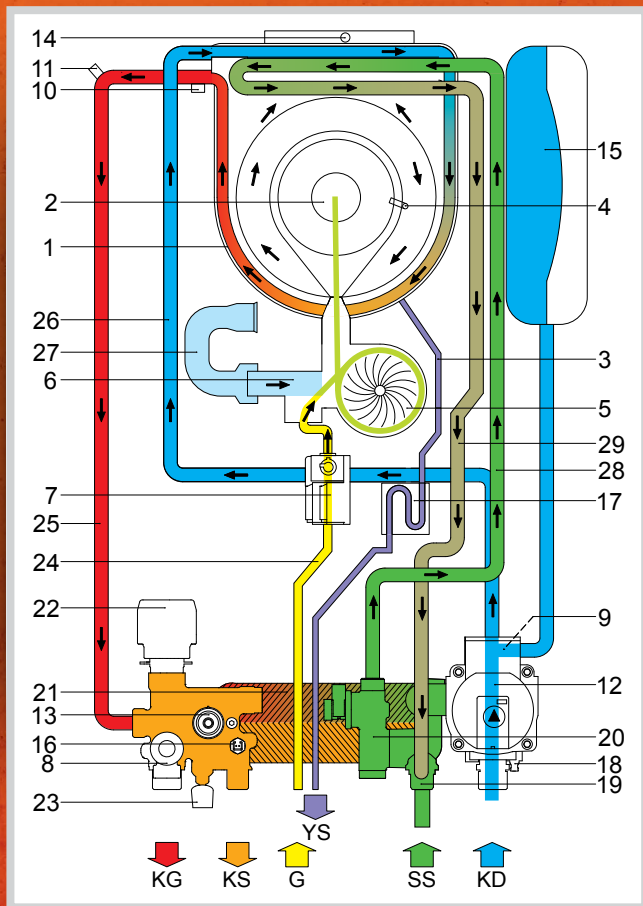


Seradens Super Plus

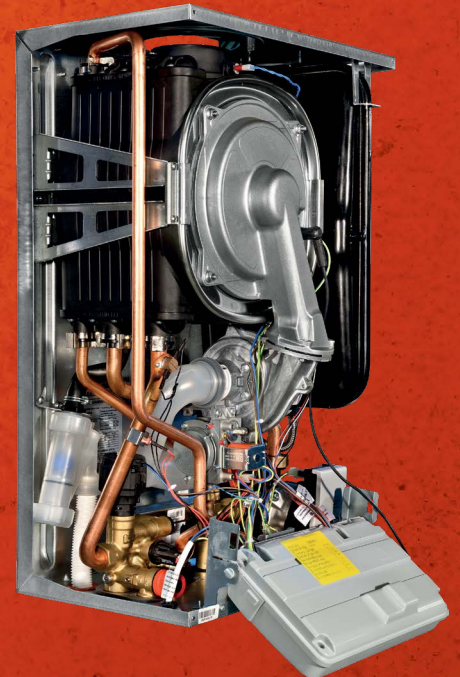
Kontrol Paneli



Çalışma Şeması

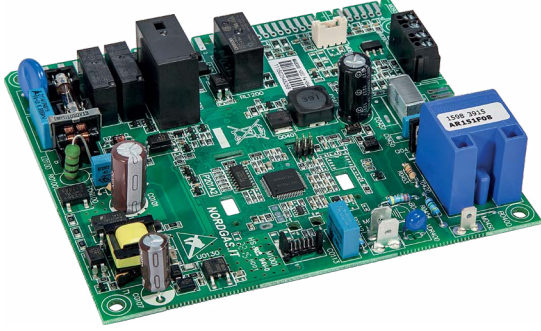


- 1-Ana eşanjör
- 2-Premiks yakıcı ünite (gaz manifoldu + yakıcı)
- 3-Yoğuşma drenaj borusu
- 4-İyonizasyon ve ateşleme elektrodu
- 5-Fan
- 6-Ventüri
- 7-Elektronik gaz valfi
- 8-3 bar emniyet ventili
- 9-Otomatik hava tahliye ventili
- 10-Limit termostat
- 11-Kaldırma suyu sıcaklığı sensörü
- 12-Yüksek verimli pompa
- 13-Basınç sensörü
- 14-Baca sigortası
- 15-Genleşme tankı
- 16-Kullanım suyu sıcaklık sensörü
- 17-Sifon
- 18-Boşaltma musluğu
- 19-Akış sınırlayıcı
- 20-Elektronik akış sensörü
- 21-Kullanım suyu eşanjörü
- 22-3 yollu vana motoru
- 23-Su doldurma musluğu
- 24-Gaz giriş borusu
- 25-Kaldırma suyu giriş borusu
- 26-Kaldırma suyu çıkış borusu
- 27-Susturucu hava emiş borusu
- 28-Kullanım suyu ön ısıtma giriş borusu
- 29-Kullanım suyu ön ısıtma çıkış borusu



Ana Bileşenler

Elektronik Kart



Seradens Super ve Seradens Super Plus serisi kombilerde Nordgas'ın son teknoloji elektronik kartı kullanılmaktadır. Elektronik kart, şık, beyaz LCD ekranı üzerinde çalışma konum ve sıcaklıklarının, dış hava sıcaklığının, uyarı ile arıza mesajlarının görüntülenmesine olanak sağlar. Emniyetli, konforlu ve yüksek verimli çalışma için kombiyi sürekli denetler.

- Standart (30-85°C) / azaltılmış (30-45°C) ısıtma sıcaklığı seçimi ile hem radyatör, hem de yerden ısıtma sistemlerine uygunluk
- Kullanıcı bilgilendirme menüsü
- Servis bilgilendirme menüsü
- Seradens Super Plus modellerinde **eco** modu
- Demo modu
- Kalfifer ve kullanım suyu çevrimleri süresince sürekli alev modülasyonu
- Otomatik alev kontrol sistemi
- Kalfifer çevriminde başta ani güç artış ayarı
- Kullanım suyu ön ısıtma fonksiyonu
- Kalfifer çevriminde devreye giriş gecikme süresi ayarı
- Kalfifer suyu donma koruma fonksiyonu
- Kullanım suyu donma koruma fonksiyonu
- Pompa sıkışma önleme fonksiyonu
- 3 yollu vana sıkışma önleme fonksiyonu
- Kalfifer çevriminde pompa fazla çalışma özelliği
- Kullanım suyu çevriminde pompa fazla çalışma özelliği
- Kalfifer devresi düşük su basıncı emniyeti
- Kalfifer devresi yüksek su basıncı emniyeti (iki kademeli)
- Hata kodları ile arıza bildirim
- Uzak kontrolör iletişim ağı (open therm protokolü)
- Dış hava sıcaklığına göre otomatik çalışma fonksiyonu (opsiyonel dış hava sensörü kullanarak)
- Gaz tipinin seçilmesi
- Baca süpürme fonksiyonu
- Parametre programlama fonksiyonu

Ana Eşanjör



- Sermeta marka. Pürüzsüz oval borulu, yağışma suyuna dayanıklı ve uzun ömürlü paslanmaz çelikten üretilmiştir.
- Yüksek verimli, sağlam, termal şoklara dayanıklıdır.
- Seradens Super Plus modellerinde, kullanım suyu üretiminde yağışma yapılabilmesi için ilave eşanjör bataryasına sahiptir.
- Ön kapak tarafında bulunan soğuk yakıcı başlığı ile daha düşük radyasyon kayıpları gerçekleşerek verimlilik daha da artar.
- Üzerinde bulunan baca ve güvenlik sigortaları ile kombiniz ve sizin için maksimum güvenlidir.
- Eşanjörün yakıcısı Sermeta tarafından geliştirilen, patentli, çok sessiz ve uzun ömürlü Bluejet® yakıcıdır. Yanma sonucu gerçekleşen CO ve NOx emisyonları en düşük seviyededir.
- Sadece bir kaç somun çıkararak yanma hücreğine kolay ulaşılarak hızlı bakım yapılır.



Seradens Super Eşanjörü



Seradens Super Plus Eşanjörü

Fan-Ventüri-Gaz Valfi Grubu



- EBM marka modülasyonlu fan ile kazan kapasitesine bağlı olarak gerekli miktarda gaz-hava karışımı temin edilir. Kapasiteye bağlı olarak fanın hızı artar veya düşer. Böylece hem düşük ses seviyesi korunmuş olur, hem de hava fazlalığına bağlı verim düşüklüğü söz konusu olmaz.
- Gaz valfi modülasyonlu fanın kapasiteye göre değişen hızına bağlı olarak yanma için gerekli gaz akışını emniyetli bir şekilde sağlar
- Ventüri ile 1:10 oranındaki ideal gaz-hava karışım oranı tüm kapasite aralığı boyunca sabit olarak sağlanmış olur. Bu da verimi ve temiz bir yanmayı sağlayan en önemli unsurdur.

Hidrolik Devre

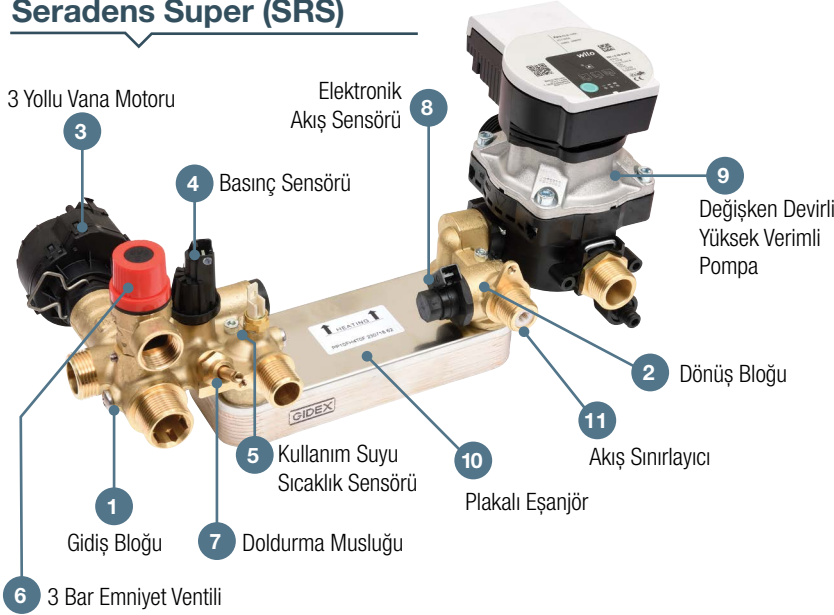
- Seradens Super ve Seradens Super Plus modellerinde gidiş blokları aynı, dönüş blokları farklıdır.
- Pirinçten mamul gidiş ve dönüş hidrolik blokları plastik bloklara göre çok daha dayanıklı ve uzun ömürlüdür. Servis müdahaleleri, sökme ve takma işlemleri daha kolay ve güvenli bir şekilde yapılır.
- Değişken devirli, yüksek enerji sınıfı ($EEL \leq 0,20$), sessiz ve otomatik hava purjörli sirkülasyon pompaları, ayarlı olan değişken basınç çalışma

sisteminde SRS/SSP 20 - 24 - 28 modellerinde 6 mSS'na, SRS/SSP 36 modellerinde 6,8 mSS'na kadar basma yüksekliğine sahiptir. İki veya üç katlı evlerde dahi pompa problemi yaşanmaz.

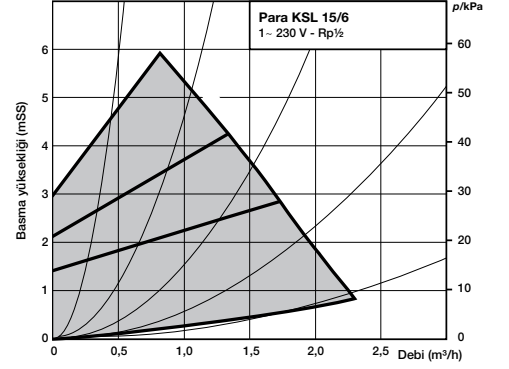
- Konforlu, bol ve anında sıcak su üretimi için paslanmaz çelik plaka eşanjörler kullanılır. SRS 20 - 24 - 28 ve 36 modellerinde sırasıyla 10 - 13 - 14 - 18 litre/dk, SSP modellerinde ise 12 - 15 - 17 - 21 litre/dk sıcak su debisi ile benzersiz bir sıcak su konforu sağlanır.

- Plaka eşanjör üzerinden gerçekleşen otomatik baypas, tüm radyatör vanalarının kapatılması durumunda dahi sirkülasyonun devamlılığını sağlar. Kombininin bloke olmasını engeller.

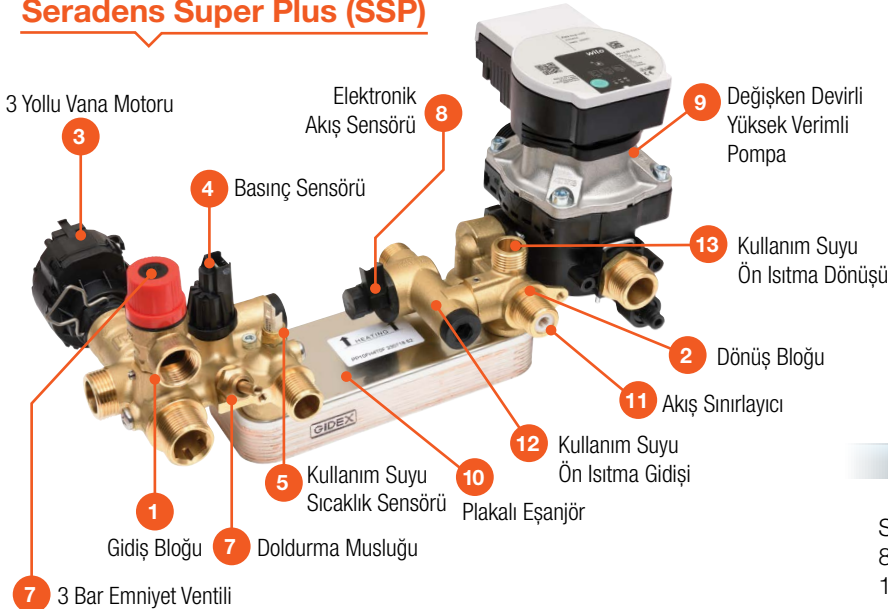
Seradens Super (SRS)



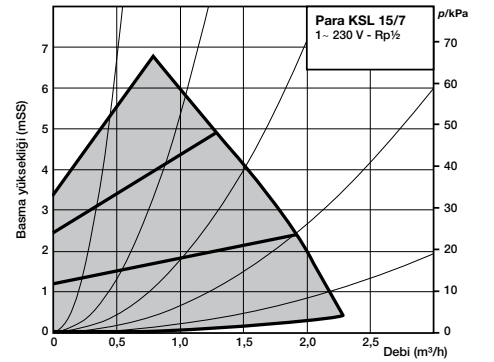
SRS/SSP 20 - 24 - 28



Seradens Super Plus (SSP)



SRS/SSP 36

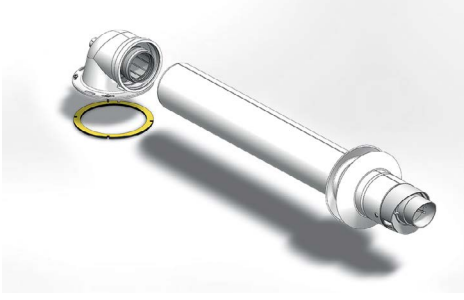


Genleşme Tankı

SRS/SSP 20 - 24 - 28 modellerinde kullanılan 8 litre, SRS/SSP 36 modellerinde kullanılan 10 litre kapasiteli genleşme tankları ile çok geniş hacimli tesisatların dahi genleşmesi alınır, problem yaşanmaz.

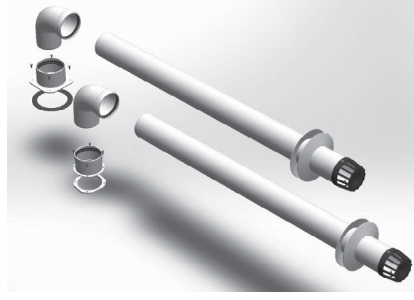
İhtiyaca Uygun Baca Setleri ve Zengin Baca Aksesuarları

Ø 60/100 Yatay Baca Seti



- SRS/SSP 20, 24, 28 ve 36 tiplerinde standart olarak cihazla birlikte verilir
- İstenirse siparişte farklı bir set ile değiştirilebilir
- Maksimum doğrusal baca uzunluğu:
SRS/SSP 20/24: 6 m.
SRS/SSP 28: 5 m.
SRS/SSP 36: 8 m.
- İlave dirseklerin doğrusal uzunluğu:
90° dirsek: 0,8 m.
45° dirsek: 0,5 m.

Ø 80+80 İkiz Baca Seti



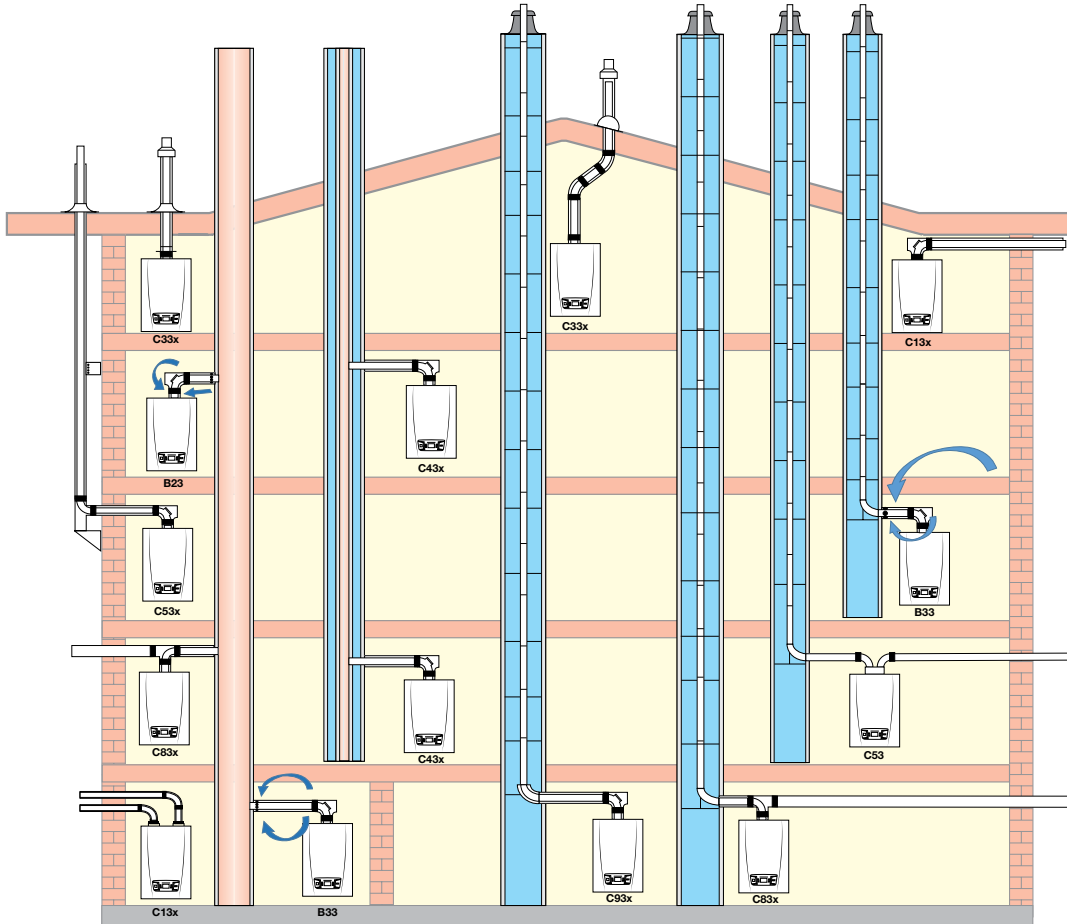
- İstenirse siparişte standart set ile değiştirilebilir
- Maksimum doğrusal baca uzunluğu:
SRS/SSP 20/24/28/36: 50 m.
- İlave dirseklerin doğrusal uzunluğu:
90° dirsek: 1,5 m.
45° dirsek: 1,2 m.

Ø 60/100 Dikey Baca Seti



- İstenirse siparişte standart set ile değiştirilebilir
- Maksimum doğrusal baca uzunluğu:
SRS/SSP 20/24: 6 m.
SRS/SSP 28: 5 m.
SRS/SSP 36: 8 m.
- İlave dirseklerin doğrusal uzunluğu:
90° dirsek: 0,8 m.
45° dirsek: 0,5 m.

Baca Bağlantı Tipleri



Baca Tipi	Açıklama
B23	Atık gaz borusu baca içinden, yanma havası direkt cihaz üzerinden mahalden (açık tip).
B33	Atık gaz borusu baca içinden, yanma havası mahalden, yatay konsantrik bağlantılı (açık tip).
C13(x)	Yatay yanma havası temini ve atık gazın yan cephe veya çatı üzerinden atılması. Çıkışlar birbirine yakın, aynı basınç bölgesinde.
C33(x)	Dik çıkışlı yanma havası temini ve atık gazın atılması. Çıkışlar birbirine yakın, aynı basınç bölgesinde.
C43(x)	Yanma havası ve atık gaz bağlantıları çoklu hava atık gaz baca sistemine bağlı.
C53(x)	Aynı hatlardan oluşan yanma havası temini ve atık gazların atılması. Çıkışlar farklı basınç bölgelerinde.
C63(x)	Yanma havası temini ve atık gazın ölçüm yapılmayan cihazlara göre bağlantı tasarımı
C83(x)	Atık gaz tesisatı müstakil veya çoklu bağlantılı (negatif basınçlı) ve dış ortamdaki bağımsız yanma havası temini.
C93(x)	C33 tipine benzer yanma havası temini ve atık gazın çatıdan atılması. Çıkışlar birbirine yakın, aynı basınç bölgesinde. Yanma havası temini kısmen veya tamamen çatı üzerinde bulunan binanın şaftından oluşmaktadır.

PREMİKS YOĞUŞMA TEKNOLOJİSİ

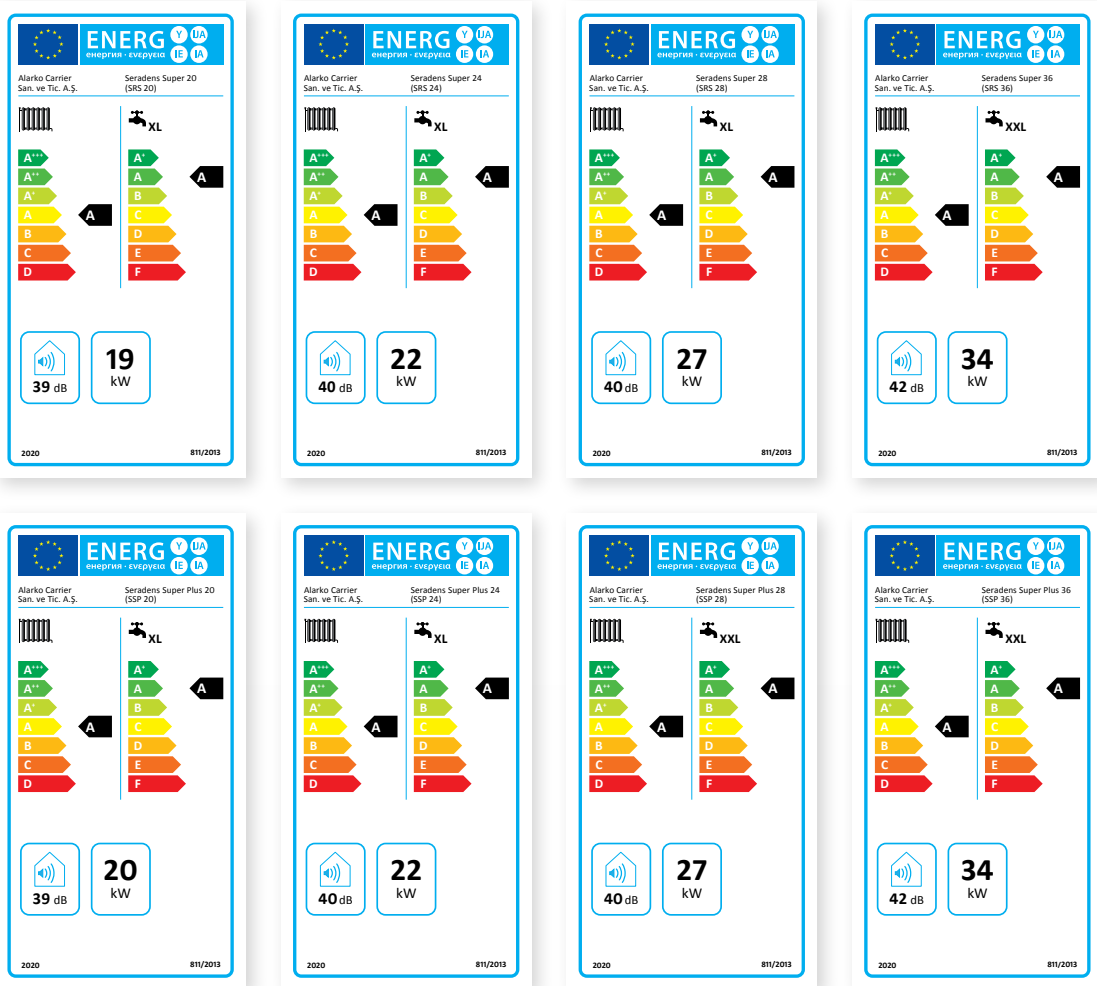
Premiks, yani gaz-hava ön karışimli tam yoğuşmalı kombilerde geniş ısı transfer yüzeyine sahip eşanjörler sayesinde, yaklaşık 50°C veya altında gidiş suyu sıcaklığı üretilirken baca gazı sıcaklıkları da 55°C ve altına düşer. 55°C altındaki baca gazı sıcaklıklarında, baca gazının içinde bulunan su buharı yoğuşur yani buhardan sıvı faza döner. Bu sayede enerji, bacadan kaçmadan tutulur ve eşanjör içindeki suya aktarılır. Buna gizli ısı enerjisi denir. Su buharının içindeki enerjinin kazanılması ile yakıt masrafından da % 30'a varan oranda tasarruf edilmiş olur.

Yoğuşma suyu asidik olduğundan premiks tam yoğuşmalı kombilerin ana eşanjörleri asidik yoğuşma suyuna dayanıklı ya paslanmaz çelik ya da alüminyum alaşım olmalıdır. Alarko Seradens Super ve Super Plus yoğuşmalı kombilerinde yoğuşma suyuna dayanımı çok yüksek paslanmaz çelik ana eşanjörler kullanılmaktadır.

Premiks sistem, yani gaz ile havanın yanma öncesi ideal oran olan 1:10 oranında ön karışımı ile yanma her zaman ideal olarak gerçekleşir. Bunu gerçekleştiren, kapasite ihtiyacına göre hızını ayarlayan modülasyonlu fan ve modülasyonlu gaz valfinden fanın çekişiyle gelen gazı ve havayı ideal oranda karıştıran venturidir.

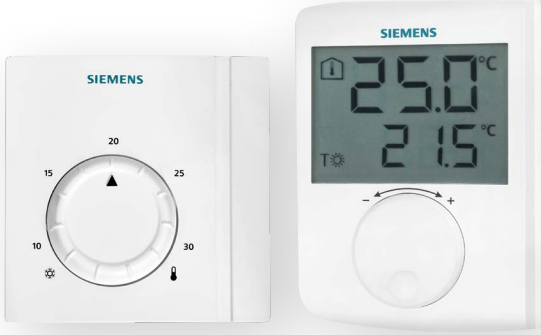
Premiks yoğuşmalı kombiler kullanım suyu üretirken yoğuşma yapamazlar. Seradens Super Plus çift yoğuşmalı kombi modellerinde ise kombiye giren şebeke suyu, ana eşanjöre ilave olarak eklenmiş olan tam yoğuşmalı paslanmaz çelik eşanjör demetinden geçirilerek hem ön ısıtma yapılır, hem de yoğuşma gerçekleştirilir. Bu modellerde kullanım suyu üretilirken baca gazı sıcaklıkları 18°C seviyesine kadar iner. Bu da cihazın ne kadar verimli çalıştığının bir ispatıdır.

Enerji Verim Etiketleri



Üst Düzey Konfor ve Ekstra Ekonomi İçin Otomatik Kontrol Cihazları

Oda Termostatları



Analog ve dijital oda termostatları kombiyi istenilen oda sıcaklığına göre çalıştırır.

Kablolu ve Kablosuz Haftalık Programlanabilir Oda Termostatları



Kombiyi istenilen haftalık zaman dilimlerinde istenilen oda sıcaklığına göre çalıştırır.

Telefonla Kumanda Arayüz Cihazları



Kombilerin uzaktan telefonla basit olarak aç/kapa şeklinde kumanda edilebilmesini sağlarlar. Sabit hat ve GSM hatları ile çalışabilen iki modeli vardır.

Dış Hava Sıcaklık Sensörü



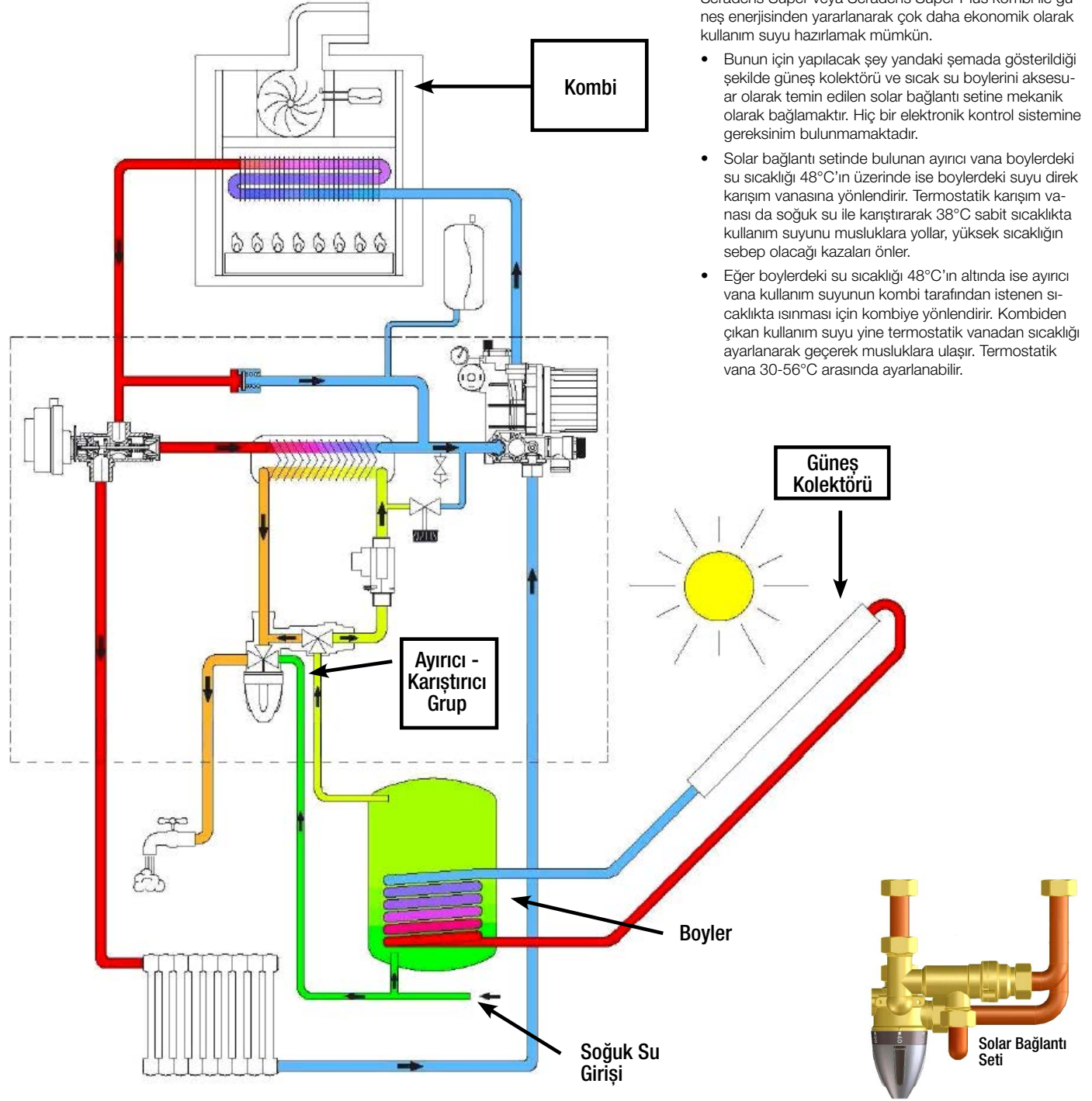
Kombiyi dış hava şartlarına göre otomatik olarak çalıştırır. Oda termostatları ile birlikte veya ayrı olarak kullanılabilir.

Akıllı Termostat Seti



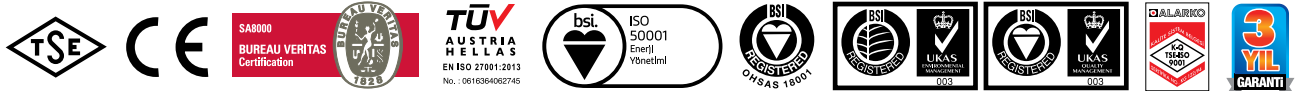
Akıllı termostatınızı kullanarak kombinizi dünyanın her yerinden akıllı telefonunuz veya tabletiniz ile kumanda edebilirsiniz. Anlık sıcaklık ayarlarına veya zaman programlarına erişip değiştirebilirsiniz.

Solar Bağlantı Seti (Aksesuar)



Teknik Özellikler

MODEL	BİRİM	SERADENS SUPER				SERADENS SUPER PLUS			
		SRS 20	SRS 24	SRS 28	SRS 36	SSP 20	SSP 24	SSP 28	SSP 36
Isıtma Teknik Özellikleri									
Mevsimsel Mahal Isıtma Enerji Verimliliği Sınıfı		A	A	A	A	A	A	A	A
Mevsimsel Mahal Isıtma Enerji Verimliliği (η_{s})	%	91	91	92	92	91	91	91	92
%30 Kısmi Yükte Verim (η_{1}) (50-30°C)	%	97,3	96,9	97,9	97,4	97,3	97	97	97,6
Maksimum Kapasitede Verim (η_{d}) (80-60°C)	%	87,4	86,7	87,1	86,9	88	87,9	88	88
Nominal Isı Gücü (P_{rated}) (80-60°C)	kW	19	22	27	34	20	22	27	34
Maksimum Isıtma Kapasitesi (P_{s}) (80-60°C)	kW	19,4	22,1	27,1	33,8	19,6	22,4	27,4	34,2
Minimum Isıtma Kapasitesi (80-60°C)	kW	3,5	4,27	5,08	5,82	3,51	4,46	5,43	5,74
Maksimum Isıtma Kapasitesi (50-30°C)	kW	21,9	24,8	30	37,8	21,8	25,1	30,4	38,1
%30 Kısmi Yükte Isıtma Kapasitesi (P_{s}) (50-30°C)	kW	6,1	7,3	8,4	10,9	6,1	7,3	8,3	10,7
Minimum Isıtma Kapasitesi (50-30°C)	kW	4,14	4,88	5,66	6,44	4,07	4,93	6,07	6,33
Tam Yükte Yardımcı Elektrik Tüketimi ($e_{l,max}$) (80-60°C)	kW	0,073	0,083	0,084	0,088	0,08	0,081	0,084	0,093
Kısmi Yükte Yardımcı Elektrik Tüketimi ($e_{l,min}$) (80-60°C)	kW	0,032	0,034	0,036	0,053	0,033	0,034	0,035	0,055
Yıllık Enerji Tüketimi ($Q_{a,e}$)	GJ	36	42	50	62	36	43	52	62
Isıtma Sıcaklık Ayar Aralığı (Min. - Maks.)	°C	30 - 85 (Radyatörlü Isıtma) / 30 - 45 (Yerden Isıtma)							
Isıtma Çalışma Basıncı (Min. - Maks.)	bar	0,5 - 2,8							
Sıcak Su Teknik Özellikleri									
Su Isıtma Enerji Verimliliği Sınıfı		A	A	A	A	A	A	A	A
Su Isıtma Enerji Verimliliği (η_{ws})	%	85	89	86	86	91	92	90	90
Su Isıtma Yük Profili		XL	XL	XL	XXL	XL	XL	XXL	XXL
$\Delta T:30K'$ 'de Sıcak Su Debisi	litre/dk	11,5	13	14	18	12	15	17	21
Maks. Sıcak Su Debisi	litre/dk	12	14	14	18	12	17	17	22
Günlük Elektrik Tüketimi (Q_{elec})	kWh	0,185	0,171	0,17	0,169	0,191	0,173	0,181	0,176
Yıllık Elektrik Tüketimi (AEC)	kWh	40,748	37,659	37,489	37,155	41,958	37,989	39,761	38,676
Günlük Yakıt Tüketimi (Q_{uel})	kWh	22,838	21,589	22,442	28,059	20,824	20,746	26,711	26,902
Yıllık Yakıt Tüketimi (AFC)	GJ	18	17	18	22	16	16	21	21
Sıcak Su Sıcaklık Ayar Aralığı (Min. - Maks.)	°C	30 - 60							
Sıcak Su Çalışma Basıncı (Min. - Maks.)	bar	0,5 - 10							
Genel Teknik Özellikler									
NOx Sınıfı		6	6	6	6	6	6	6	6
Azot Oksit Emisyonu (NO_x)	mg/kWh	36,619	37,422	44,868	34,553	34,763	47,259	36,212	33,666
Ses Gücü Seviyesi, İç Ortam (L_{wa})	dB	39	40	40	42	39	40	40	42
Hazır Bekleme Durumunda Yardımcı Elektrik Tüketimi (P_{sb})	kW	0,003	0,004	0,003	0,003	0,004	0,004	0,004	0,004
Hazır Bekleme Sırasında Isı Kaybı (P_{stb})	kW	0,063	0,063	0,054	0,072	0,065	0,084	0,061	0,075
Ateşleme Brülörü Enerji Tüketimi (P_{ign})	kW	0	0	0	0	0	0	0	0
Baca Gazı Sıcaklığı (50-30°C, Min. - Maks.)	°C	59 - 62	56 - 65	58 - 68	52 - 64	34 - 52	35 - 44	35 - 48	36 - 48
Baca Gazı Sıcaklığı (80-30°C, Maks.)	°C	82	75	82	82	64	60	68	66
Gaz Tüketimi (Doğal Gaz - LPG)	m ³ /h - kg/h	1,98 - 1,28	2,43 - 1,5	2,75 - 1,85	3,57 - 2,36	2,01 - 1,19	2,39 - 1,51	2,68 - 1,83	3,48 - 2,27
Elektrik Tüketimi	W	113	120	121	123	125	132	134	140
Fiziksel Özellikler									
Baca Tipi		B23 - B33 - C13 - C13(x) - C33 - C33(x) - C43 - C43(x) - C53 - C53(x) - C63 - C63(x) - C83 - C83(x) - C93 - C93(x)							
Standart Yatay Konsantrik Baca Sistemi - Maks. Uzunluk	ø - m	60/100 - 6	60/100 - 5	60/100 - 8	60/100 - 6	60/100 - 5	60/100 - 8	60/100 - 5	60/100 - 8
Dikey Konsantrik Baca Sistemi - Maks. Uzunluk	ø - m	60/100 - 6	60/100 - 5	60/100 - 8	60/100 - 6	60/100 - 5	60/100 - 8	60/100 - 5	60/100 - 8
İkiz Baca Sistemi - Maks. Uzunluk	ø - m	80/80 - 50							
Boyut (Genişlik x Yükseklik x Derinlik)	mm	437 x 640 x 296			437 x 640 x 302		437 x 640 x 366		
Ağırlık (Net)	kg	29	30	32	33	35	36	36	36
Genleşme Tankı Kapasitesi	litre	8			10		8		
Kalorifer Gidiş - Dönüş Çapı	ø				3/4"				
Soğuk Su Giriş - Sıcak Su Çıkış Çapı	ø				1/2"				
Gaz Giriş Çapı	ø				1/2"				
Gaz Giriş Basıncı (Doğal Gaz - LPG)	mbar				20 - 30				
Güç Kaynağı	V/Hz				230/50				
Koruma Sınıfı	IP				X4D				



Not: Teknolojik gelişmeler nedeniyle değişiklik hakkı saklıdır.

ALARKO



**ALARKO CARRIER
SANAYİ VE TİCARET A.Ş.**

İSTANBUL : GOSB-Gezbe Organize Sanayi Bölgesi Ş. Bilgisu Cad. Gezbe 41480 KOCAELİ
Tel: (0262) 648 60 00 Faks: (0 262) 648 61 01

ANKARA : Sedat Simavi Sok. No: 48, Çankaya 06550 ANKARA
Tel: (0312) 409 52 00 Faks: (0312) 440 79 30

İZMİR : Şehit Fethibey Cad. No: 55 Kat 13, Pasaport 35210 İZMİR
Tel: (0232) 483 25 60 Faks: (0232) 441 55 13

ADANA : Ziyapaşa Bulvarı, No: 19/5-6, 01130 ADANA
Tel: (0322) 457 62 23 Faks: (0322) 453 05 84

ANTALYA : Mehmetçik Mahallesi, Aspendos Bulvarı, No:79/5 ANTALYA
Tel: (0242) 322 00 29 Faks: (0242) 322 87 66

**MÜŞTERİ
DANIŞMA
HATTI**

**444
0
128**

www.alarko-carrier.com.tr
e-posta: info@alarko-carrier.com.tr