

# YAĞ TUTUCULAR

Endüstriyel Yağ Tutucular

YTPA Serisi



YTPA 0750 modeline ait ürün görselidir.

# Neden Yağ tutucu kullanılmalı?

Denizlere ve göllere ulaşan atık yağlar, suda erimediklerinden üst yüzeyde tabakalaşmaktadır. Suyun atmosferden oksijen ve ısı alışverişini zorlaştıran bu tabaka zamanla canlıların yaşam döngülerini kırıp, sudaki hayata ve ekolojik dengeye büyük zarar vermektedir.

Binalar, yemekhaneler, sanayi tesisleri, oto servisleri ve yıkama yerlerinden kaynaklanan yağların, kanalizasyon sistemlerini atık kanalına çevirmesini önlemek için; endüstriyel tesislere yönelik düzenlemelere ilaveten, şehir içi yaşam için de tedbirler alınması kaçınılmaz hale gelmiştir.



**Atık yağlar, gider tesisatlarının iç yüzeyine yapışarak boruların daralmasına sebep olmaktadır.** Yapıların ve kanalizasyon sisteminin altyapısı zamanla kullanılamaz hale gelmekte ve atık su arıtma tesislerinin de fonksiyonlarını zayıflatarak hem ekonomik hem de çevresel anlamda zarar vermektedir.



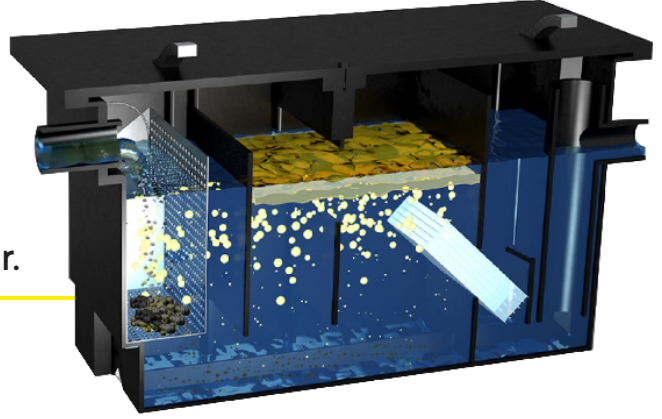
Atık yağlar  
su kirliliğinin  
**%25'ini**  
oluşturmaktadır

**Bitkisel ve hayvansal yağ atıklarının çevreyi kirlletmesini önlemek amacıyla Türkiye’de ilk kez İzmit’te başlatılan yağ tutuculu ruhsat uygulaması 01.12.2012 tarihinden bu yana aktif bir şekilde yürütülmektedir.**

İzmit Belediyesi “Projesinde yağ tutucu olmayan iş yeri ve konut inşaatlarına ruhsat vermemektedir. Yağ tutucunun, projede gösterilmesi ve iskân aşamasında da çalışır halde bağlanmış olması şartı aranmaktadır. Bu şartlara uymayanlara inşaat ruhsatı ve iskân verilmemektedir.”

# Yağ Tutucu Sistemi Nasıl Çalışır?

Yağ Ayırıcılar, evsel veya endüstriyel tesislerden gelen atık suların içindeki yağ gibi hafif sıvıları ayırmak için tasarlanmıştır.



## Basit bir çalışma prensibi vardır:

Suda tamamen ya da kısmen çözülmeyen, su ile kararlı bir emülsiyon oluşturmayan ve yoğunluğu 0,95 gr / cm<sup>3</sup> altında olan bitkisel ya da hayvansal yağlar ile suyun yoğunluk farkından yararlanarak, yağın sudan ayrılması esasına dayanır. Su ve yağ mekanik olarak ayrışmaktadır; kimyasal bir ayrışma ya da yağların tamamen yok edilmesi söz konusu değildir. Yoğunluğu hafif olan yağ, sudan ayrılarak yağ tutucunun üst seviyesinde tabakalaşır. Sistemde tutulan yağ, yasal mevzuata göre bertaraf edilirken; ayrıştırılmış gri su, kanalizasyona yönlendirilir.

**Bu şekilde imal edilen yağ ayırıcılarda atık suyun içerisindeki yağ/atık tutum verimi %95'tir.**

## Kullanım Alanları

EN 1825 standartında tasarlanmış yağ ayırıcılarının atık su üreten yapılarda kullanılması gerekmektedir.

Yağ tutucular, temelde hayvansal ve bitkisel yağların üretildiği veya tüketildiği tesislerin tesisat sistemine entegre edilmesi önemlidir. Diğer yandan önemli miktarda stabil emülsiyon içeren veya dışkı içeren atık sularda kullanılmazlar

Yağ tutucu sistemler sayesinde, bu yağlar ayrıştırılabilmekte ve toplanan yağların geri dönüşüm tesislerinde işlenerek sabun, yakıt gibi dönüşüm ürünleri elde edilmesi sağlanmakta, böylelikle hem çevreye hem de ekonomiye katkıda bulunmaktadır.

Polietilen (HDPE) malzemeden imal ettiğimiz tezgâh altı yağ tutucularımızı yer altı (kuranglez içi gibi korunaklı yer olmak kaydıyla) ve yer üstü montaja uygun, standart olarak 0,2 lt/sn ile 1,5 lt/sn akış kapasite aralığında üretmekteyiz. Projeye özel tasarımlarla ve/veya farklı kapasitelerle üretim yapmaktayız.

**Toplu yemek üretim tesisleri, catering firmaları**

**Restoranlar, lokantalar, kafeteryalar, A.V.M.'ler**

**Üretimde yağ kullanan tesislerin tamamı**

**Et ve balık işleme tesisleri, mezbahalar**

**Oteller, pansiyonlar, tatil köyleri**

**Fabrikalar**

**Gıda üretim tesisleri**

**Toplu konut projeleri ve siteler**

**Hastaneler**

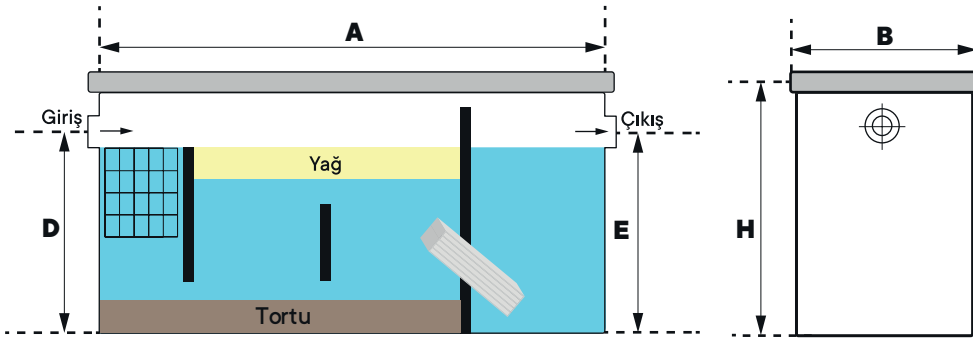
**Süt ve süt ürünleri tesisleri**

**Okullar, yurtlar,**



# Tezgahaltı Tip Yağ Tutucuların Özellikleri

- En 1825 Normuna uygun,
- Patentli Model,
- Polietilen (HDPE) malzemeden roto-building ile imal edilmiş,
- Eksiz, kaynaksız, yekpare gövdeli, hafif
- Dayanıklı, çürümez
- Pürüzsüz, kir tutmaz yüzeyli
- Kimyasal maddelere ve UV ışınlarına dayanımlı,
- Lamella Filtre; paralel eğimli ek filtre ile akışkanın temas edeceği yüzey alanı çoğaltılıp, yüzey gerilimi kuvveti ile %35 daha fazla yağ tutma imkanı,
- Kolay monte edilebilir,
- Çevre dostu,
- Debi kapasite aralığı 0,2lt/sn – 1,5 lt/sn
- Paslanmaz Çelik Ön Filtre; su girişine yakın konumlandırılmış filtre ile daha efektif yağ tutumu,
- Korozyona uğramaz,
- Koku sızdırmaz EPDM Contalı Kapak,
- Kokusuz atık tahliyesi,
- Mıknatıslı Gözetleme Camı ile anlık yağ seviyesi gözleme imkanı, (0,5 lt/sn kapasite üzerindeki yerüstü modellerde)
- Yağ alma ağız (0,5 lt/sn kapasite üzerindeki yerüstü modellerde)
- Boşaltma ağız (0,5 lt/sn kapasite üzerindeki yerüstü modellerde)
- Giriş ve çıkış bağlantıları, standart ölçülerde DN50'e uyumlu,
- Giriş ve çıkış bağlantıları, opsiyonel olarak,  
YTPA 0500 ve YTPA 0750 modelleri DN 75  
YTPA 1000 ve YTPA 1500 modelleri DN 75 / DN 110'e uyumlu üretim imkanı,
- Yer altı ve yer üstü montajı seçeneği,



Seriler	Debi Max. (lt/sn)	Kapasite (lt)			Boyutlar (mm)					Giriş/Çıkış Çapı (mm)	Ağırlık (kg)
		Yağ	Tortu	Toplam	Boy A	En B	Yük. H	D	E		
YTPA 0200	0,2	8	21	47	510	310	300	240	240	50/50	8
YTPA 0300	0,3	10	26	55	510	310	350	290	290	50/50	12
YTPA 0500	0,5	20	52	117	670	470	370	310	310	50/50	16
YTPA 0750	0,75	30	78	148	670	470	470	410	410	50/50	24
YTPA 1000	1	48	105	284	970	610	480	420	420	50/50	36
YTPA 1500	1,5	60	157	343	970	610	580	520	520	50/50	44

\*Gözetleme camı, yağ alma ağız ve boşaltma ağız YTPA 200 ve YTPA 300 modellerinde yoktur.

## UZUN ÖMÜRLÜ PATENTLİ POLİETİLEN GÖVDE VE KAPAK TASARIMI

Dikişsiz, kaynaksız,  
yekpare gövde tasarımı ile  
100 yıla kadar dayanan  
uzun ömürlü  
malzemeden imal,  
daha ekonomik yeni nesil  
Yağ Ayırıcı Serisi...

## LAMELLA FİLTRE

Paralel eğimli ek filtremiz sayesinde  
akışkanın temas edeceği yüzey  
alanı çoğaltılıp, yüzey gerilimi  
kuvveti ile %35 daha fazla  
yağ tutması sağlanır.

## EPDM CONTA

Uzun süreli kullanımlarda  
oluşabilecek kokuların  
yalıtımında  
en etkin çözümü sunar.

## PASLANMAZ ÇELİK KATI ATIK TUTUCU

Giriş bağlantısına yakın  
yerleştirilen  
paslanmaz çelik sepet  
filtre ile katı atıklar  
tutulurak yağ ayrıştırma  
işlemi daha efektif  
hale getirilir.

## BOŞALTMA AĞZI

YTPA 200 ve YTPA 300  
modellerinde yoktur.

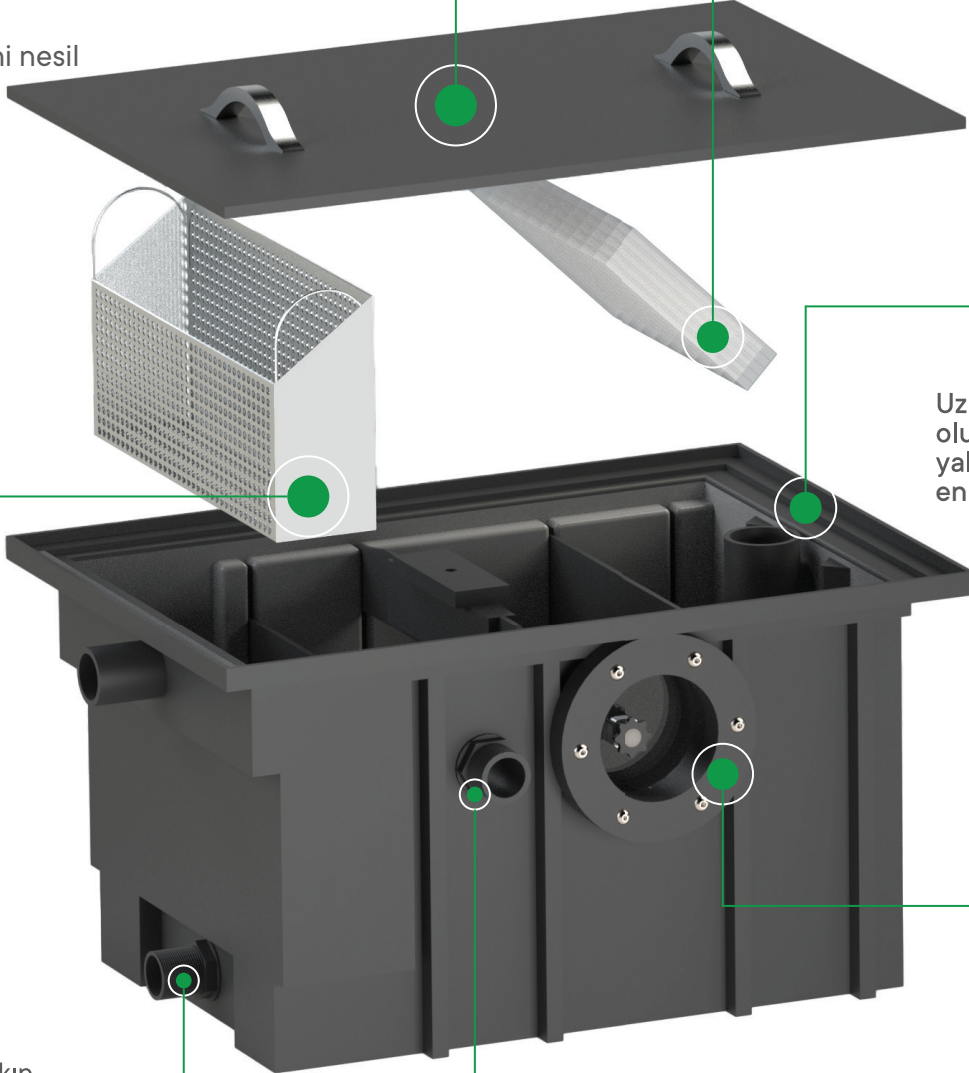
## YAĞ ALMA AĞZI

YTPA 200 ve YTPA 300  
modellerinde yoktur.

## MIKNATISLI GÖZETLEME CAMI

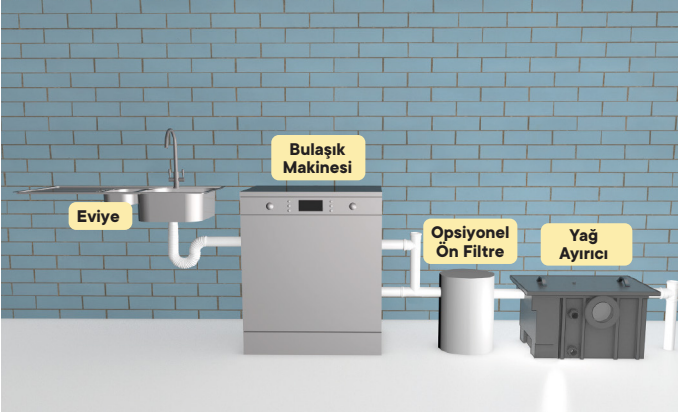
Gözetleme camında zamanla  
birikecek yağları sıyrarak,  
anlık yağ seviyesinin  
gözlenmesine olanak tanır.  
Sistemin etkin çalışması  
sağlanmış olur.

YTPA 200 ve YTPA 300  
modellerinde yoktur.

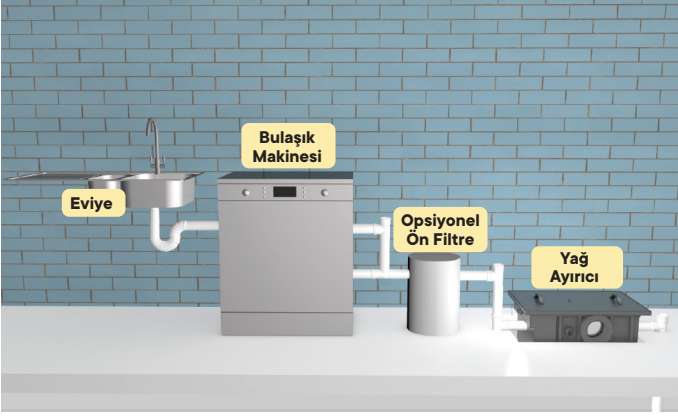




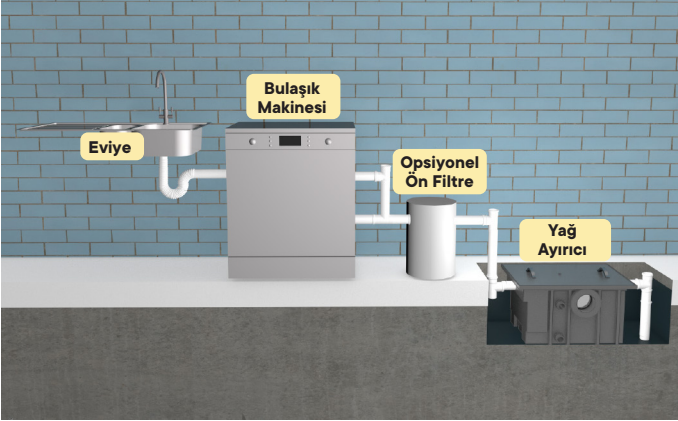
# Örnek Montaj Uygulamaları



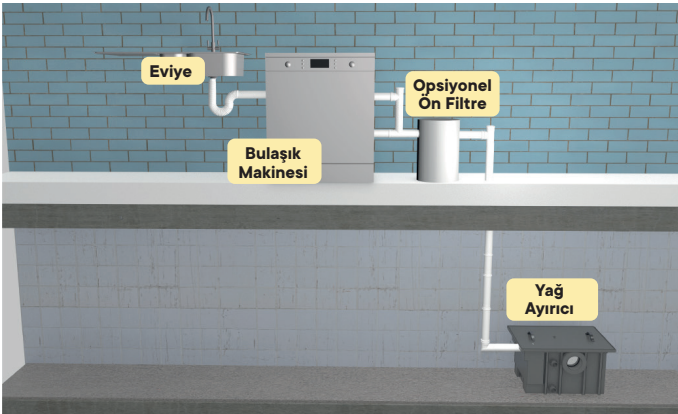
Yer Üstü Montaj



Zemine Yarı Gömülü Montaj



Yer Altı Montaj



Farklı Katlarda Montaj



## TEK İNŞAAT LİMİTED ŞİRKETİ

Şair Mehmet Akif Ersoy Sk. No:2/A  
34096 Fatih İstanbul TÜRKİYE

Tel : +90 212 632 57 83 (Pbx)

[www.tankplast.com](http://www.tankplast.com)

[tankplast34@gmail.com](mailto:tankplast34@gmail.com)

