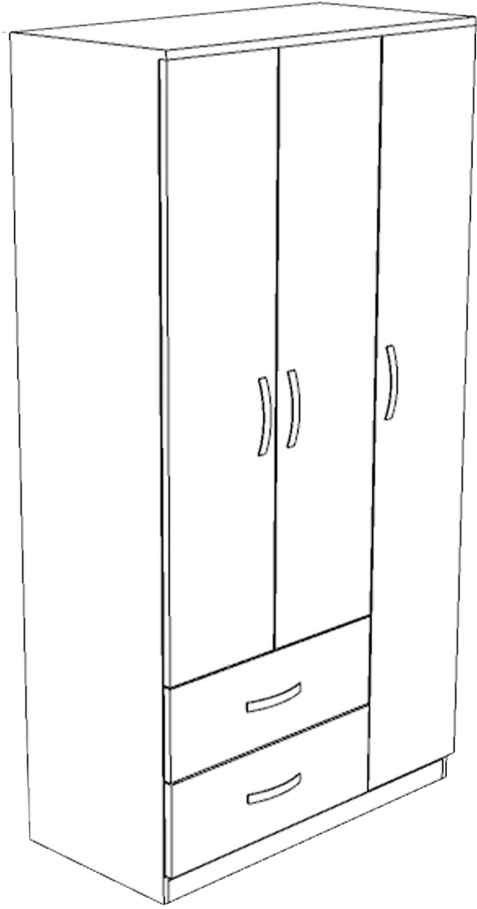


GM855 3 KAPILI 2 ÇEKMECELİ GARDROP



ALYANLI TIPA
16 ADET



ALYAN
1 ADET



KULP
5 ADET



DIŞ KAPAK MENTEŞE
5 ADET



ASKI FLANŞI
2 ADET



ORTA KAPAK MENTEŞE
2 ADET



MINİFIX MİL
4 ADET



MINİFIX KAFA
4 ADET



ÇEKMECE RAYI
4 ADET



KAVELA
8 ADET



3,5*18 VİDA
44 ADET



6,3*50 VİDA
28 ADET



KULP VİDASI
10 ADET



ÇİVİ
50 ADET



RAF FİŞİ
8 ADET



MENTEŞELERİ TAKARKEN ORTA KAPAK MENTEŞELERİNİ
ORTA KAPAKLARA, DIŞ KAPAK MENTEŞELERİNİ DIŞ
KAPAKLARA MONTE EDİNİZ.



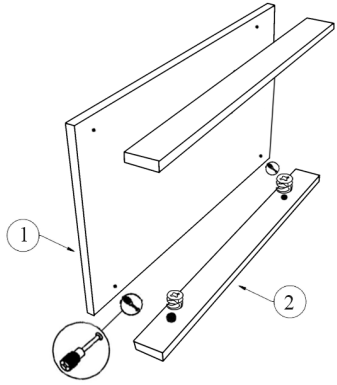
ÜRÜNÜ KESİNLİKLE YERE YATIRARAK KURUNUZ.



KURULUM ŞEMASINI İNCELEMELİK İÇİN LÜTFEN KAĞIDIN
ARKA YÜZEYİNE BAKINIZ.

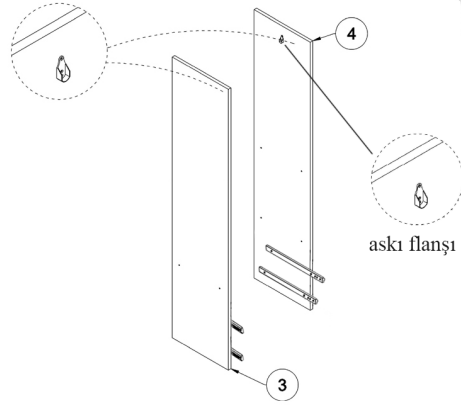
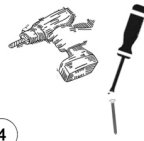


1. ADIM



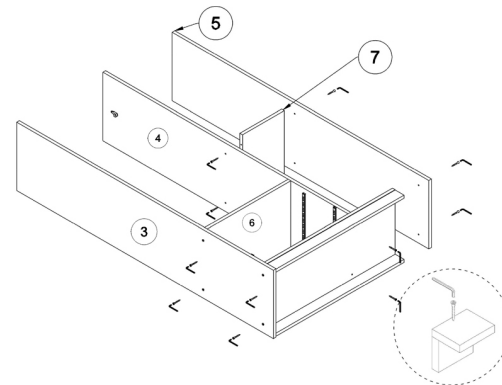
1 numaralı alt tablayı minifix yardımıyla 2 numaralı bazaya sabitleyiniz.

2. ADIM



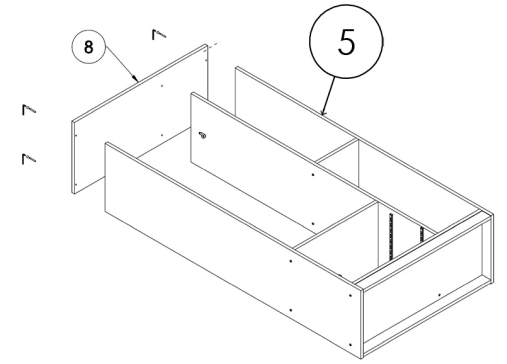
3 numaralı yan dikmeye ve 4 numaralı orta dikmeye önce çekmece raylarını ince kısım dolaba kalın kısım çekmeceye gelecek şekilde, detayda gösterildiği gibi monte ediniz. Ve ardından askı flanşlarını monte ediniz.

3. ADIM



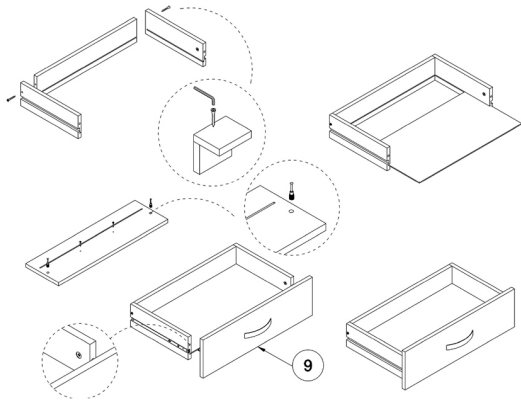
3, 4 ve 5 numaralı dikmeleri alt tablaya sabitleyiniz ve ardından 6 ve 7 numaralı rafları şekildeki gibi alyan yardımı ile monte ediniz.

4. ADIM



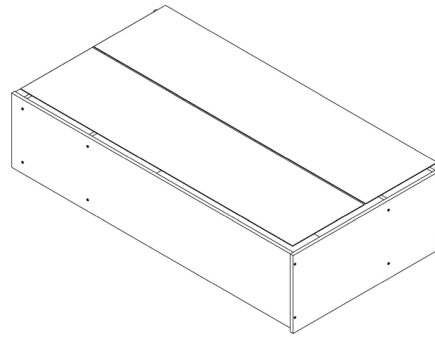
8 numaralı üst tablayı sabitlediğimiz 3, 4 ve 5 numaralı dikmelere alyan yardımı ile monte ediniz.

5. ADIM



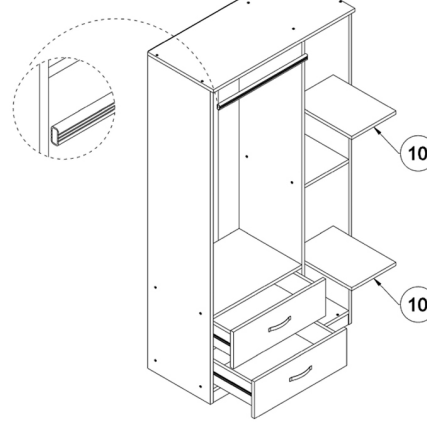
Çekmeceleri şekildeki gibi monte ediniz.

6. ADIM



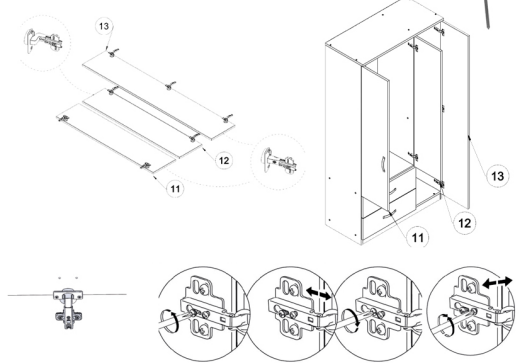
Dolabı dikkatli bir şekilde yüzüstü yatacak şekilde çevirin. Sonrasında arkalıği çekiç yardımıyla dolabın arka kısmına çivileyiniz.

7. ADIM



Dolabı dikkatli bir şekilde dikey pozisyona getirin ve ardından 10 numaralı rafları, çekmeceleri ve askılık borusunu şekildeki gibi yerlerine yerleştiriniz.

8. ADIM



Orta kapaklara orta kapak menteşelerini, dış kapaklara dış kapak menteşelerini vidalayınız. Ardından da kapakları dolaba şekildeki gibi vidalayınız. Son olarak dolap kapaklarının kulplarını vidalayınız.
Kurulum tamamlanmıştır.
İyi günlerde kullanmanız dileğiyle...