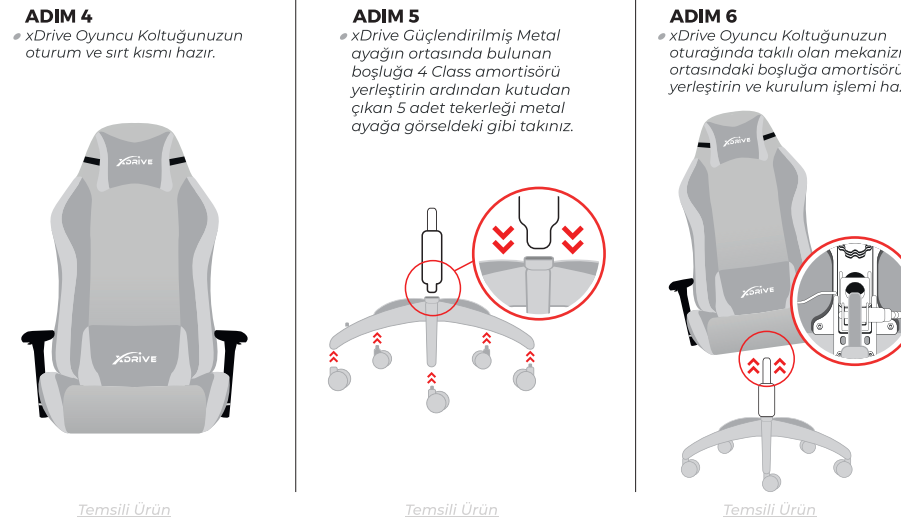
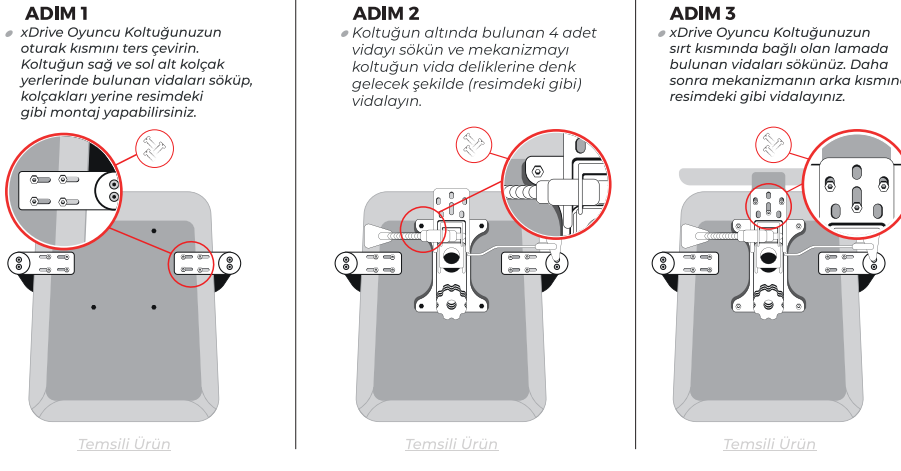




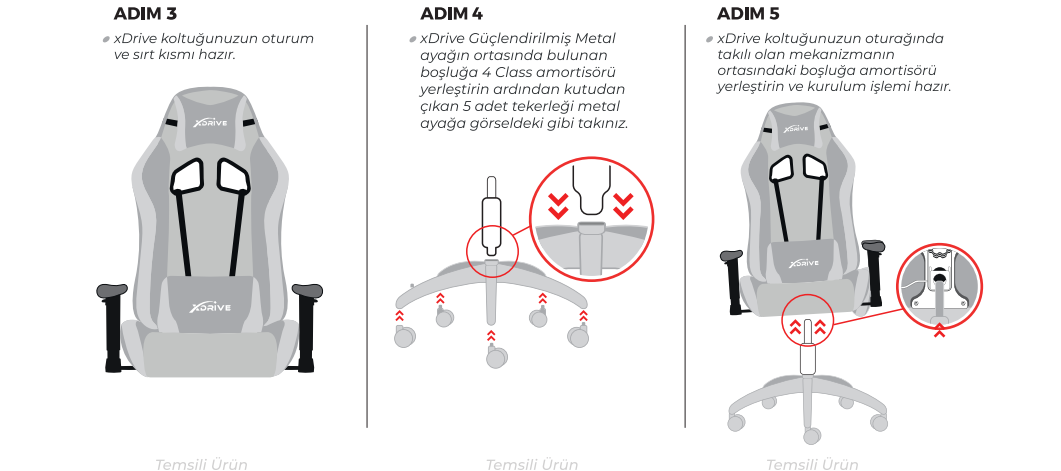
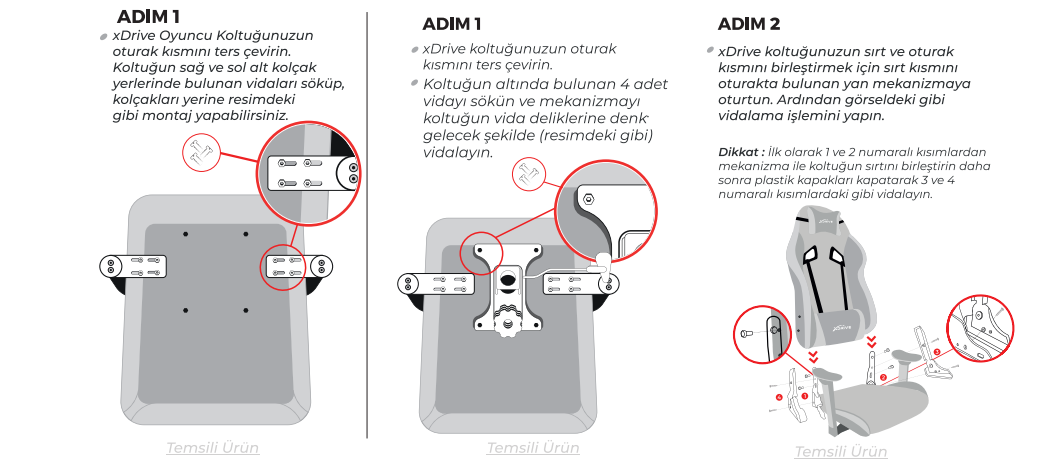
“ Bu sayfa (1.sayfa) xDrive Göktürk, Akıncı, Bora, Karatay ve Kasırğa modellerinin kurulumu için geçerlidir. ”



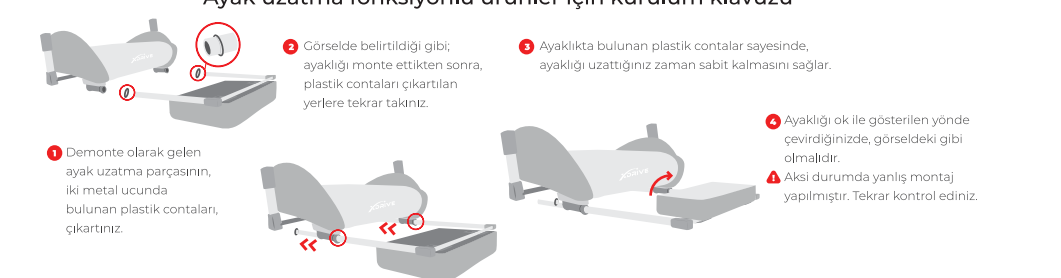
Temsili Ürün



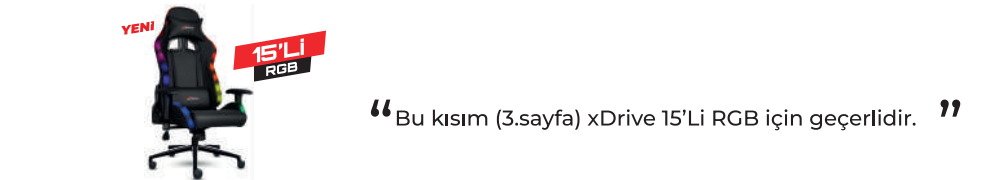
“ Bu sayfa (2.sayfa) xDrive Toryum, 15'li, Akdeniz, Atak, Fırtına, Fırtına Ayak Uzatmalı, Korhan, Sancak ve Altay modelleri için geçerlidir. ”



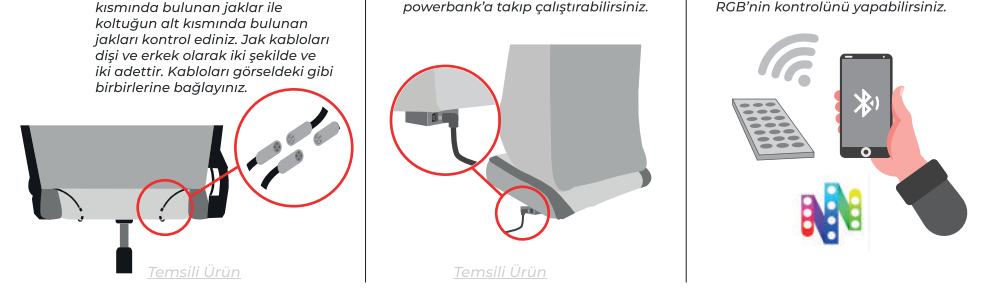
Ayak uzatma fonksiyonlu ürünler için kurulum klavuzu



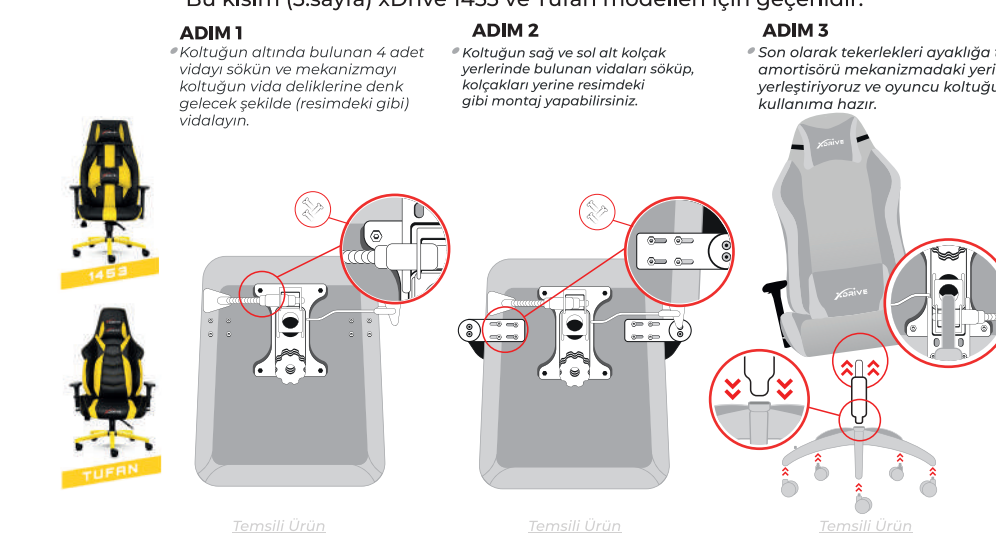
Temsili Ürün



“ Bu kısım (3.sayfa) xDrive 15'li RGB için geçerlidir. ”



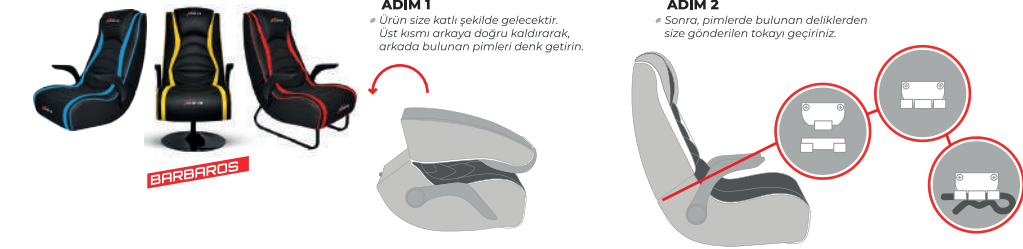
“ Bu kısım (3.sayfa) xDrive Masajlı modeller için geçerlidir. ”



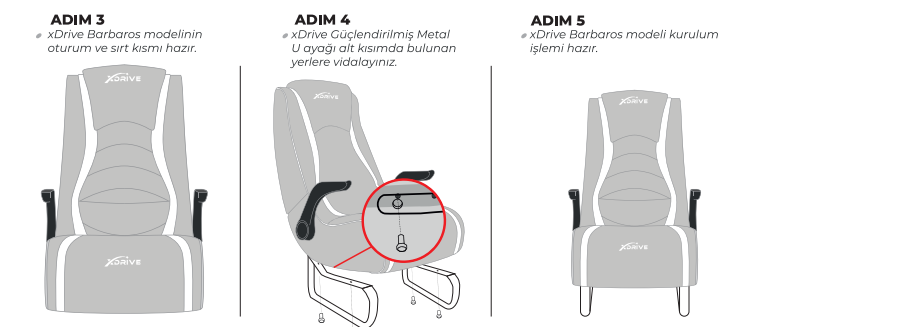
Temsili Ürün

KURULUM KILAVUZU
INSTALLATION GUIDE

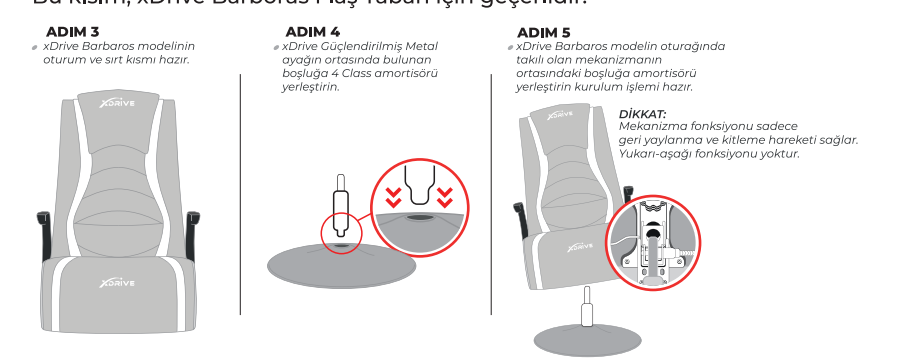
“ Bu sayfa (4.sayfa) sadece ”
xDrive Barbaros modelleri için geçerlidir.



Bu kısım, xDrive Barbaros U Ayak için geçerlidir.



Bu kısım, xDrive Barbaros Flaş Taban için geçerlidir.



ÖNEMLİ NOTLAR

- Lütfen size verilen adımlara uygun şekilde ilerleyin.
- Koltuklarda kolçakların bağlı olarak veya demonte olarak gönderilmesi modellere göre değişiklik gösterebilir.
- Çörseldeki mekanizma, vida delik yerleri vb. parçalar modellere göre değişiklik gösterebilir.
- Koltuğunuzun kol bağlantı delikleri modele göre 2-3-4 delikli olabilmektedir.
- Amortisör, mekanizma, belgeler, ayaklık taşı, tekerlekler koli içerisinde bulunan küçük kutuda gelmektedir.
- Kolya kurulum için size alınan anahtarları gönderilmektedir.
- Vidalar koltuğa takılı halde gelir. Parçaları takmak için vidaları, vida yerinden sökerek işleme başlınız.

SATIŞ VE DENEYİM MERKEZLERİMİZ



BİZLERİ ZİYARET ETMEYİ UNUTMAYIN!